



โครงการก่อสร้างก่อสร้างระบบระบายน้ำคอนกรีตเสริมเหล็ก รหัสทางหลวงท้องถิ่น ชก.ถ.35-011 แยก ทล.12 -  
บ้านเหล่าเกวียนหัก หมู่ที่ 5 ตำบลบ้านตุ่ม อำเภอเมืองขอนแก่น จังหวัดขอนแก่น

งบประมาณเงินอุดหนุนเฉพาะกิจ ประจำปีงบประมาณ พ.ศ.2569  
แผนงานยุทธศาสตร์ส่งเสริมการกระจายอำนาจให้แก่องค์กรปกครองส่วนท้องถิ่น  
ฝ่ายแบบแผนและก่อสร้าง กองช่าง  
เทศบาลเมืองบ้านตุ่ม อำเภอเมืองขอนแก่น จังหวัดขอนแก่น

# โครงการก่อสร้างก่อสร้างระบบระบายน้ำคอนกรีตเสริมเหล็ก รหัสทางหลวงท้องถิ่น ชก.ถ.35-011 แยก ทล.12 - บ้านเหล่าเกวียนหัก หมู่ที่ 5

## รายละเอียดประกอบการก่อสร้าง

- ปริมาณงาน วางท่อระบายน้ำขนาดเส้นผ่าศูนย์กลาง 0.60 เมตร ยาว 1,885 เมตร พร้อมบ่อพักคอนกรีตเสริมเหล็ก ขนาดเส้นผ่าศูนย์กลาง 0.60 เมตร จำนวน 132 บ่อ และรางวีกอนกรีตเสริมเหล็ก กว้าง 1.10 เมตร ยาว 1,839 เมตร หนา 0.15 เมตร ยาว 1,839 เมตร ระยะทางรวม 1,970 เมตร
  - ก่อนทำการก่อสร้างวางท่อระบายน้ำและบ่อพัก คสล. ผู้รับจ้างจะต้องทำการขุดรื้อพื้นคอนกรีตเดิมหรือดินเดิมหรือป่าตลอดแนวก่อสร้างออกแล้วขนทิ้ง กรณีเป็นพื้นคอนกรีตผู้รับจ้างต้องทำการตัดด้วยเครื่องตัดให้เป็นแนวตามแนวก่อสร้าง
  - ผู้รับจ้างจะต้องส่งแผนงานก่อสร้างและค่าระดับการก่อสร้างให้คณะกรรมการตรวจรับพัสดุพิจารณาให้ความเห็นชอบก่อนดำเนินการก่อสร้าง
  - ผู้รับจ้างจะต้องส่งรายชื่อช่างผู้ควบคุมงานของผู้รับจ้าง ที่มีคุณสมบัติตามที่กำหนดกฎกระทรวง กำหนดสาขาวิชาชีพอวิศวกรรมและวิชาชีพวิศวกรรมควบคุม พ.ศ.2565 ให้คณะกรรมการตรวจรับพัสดุทราบก่อนดำเนินการก่อสร้าง
  - วัสดุก่อสร้าง ทุกรายการผู้รับจ้างจะต้องขออนุมัติใช้และจะต้องได้รับความเห็นชอบจากคณะกรรมการตรวจรับพัสดุก่อนทำการก่อสร้าง ทุกครั้ง
  - หากวัสดุก่อสร้างใดที่จำเป็นต้องทำการทดสอบคุณภาพวัสดุก่อนทำการก่อสร้างก็ให้ส่งทดสอบและรับรองผลทดสอบจากหน่วยงานรัฐที่เชื่อถือ
  - มิติต่างๆ มีหน่วยเป็นเมตร นอกจากกำหนดเป็นอย่างอื่น
  - บรรดาท่อประปา เสาไฟฟ้า หรือสิ่งกีดขวางต่างๆ ที่เป็นอุปสรรคต่อการก่อสร้างที่อยู่ในแนวก่อสร้างให้เป็นหน้าที่ของผู้รับจ้างในการดำเนินการแก้ไขอุปสรรคเหล่านั้น หากเกิดความเสียหายต่อท่อประปา เสาไฟฟ้า ชีวิตหรือทรัพย์สินของบุคคลอื่นเป็นหน้าที่ของผู้รับจ้างในการรับผิดชอบต่อความเสียหายที่เกิดขึ้นทั้งหมด
  - กรณีพบอุปสรรคหรือปัญหาในการก่อสร้างให้แจ้งผู้ควบคุมงานฝ่ายผู้ว่าจ้างหรือคณะกรรมการตรวจรับพัสดุเพื่อวินิจฉัยแก้ไขอุปสรรคหรือปัญหานั้น การวินิจฉัยของผู้ควบคุมงานฝ่ายผู้ว่าจ้างหรือคณะกรรมการตรวจรับพัสดุถือเป็นที่สุด
  - ผู้รับจ้างต้องจัดการจราจรให้สามารถสัญจรได้อย่างคล่องตัวตามหลักวิศวกรรมจราจรและเกิดความปลอดภัยต่อผู้ที่สัญจรไปมา
  - การเก็บตัวอย่างให้ผู้รับจ้างเก็บตัวอย่างวัสดุก่อสร้างต่อหน้าผู้ควบคุมงานฝ่ายผู้ว่าจ้าง ผู้ว่าจ้างจะเป็นผู้นำไปทดสอบ โดยผู้รับจ้างเป็นผู้ออกค่าใช้จ่ายในการทดสอบ
  - ผู้รับจ้างจะต้องขนย้ายวัสดุ อุปกรณ์ เศษวัสดุต่างๆ ออกจากพื้นที่ก่อสร้างและทำความสะอาดบริเวณก่อสร้างให้เรียบร้อยก่อนส่งมอบงานจ้าง
  - ผู้รับจ้างจะต้องขนย้ายวัสดุ อุปกรณ์ เศษวัสดุต่างๆ ออกจากพื้นที่ก่อสร้างและทำความสะอาดบริเวณก่อสร้างให้เรียบร้อยก่อนส่งมอบงานจ้าง
- (รายละเอียดดูแบบขยาย และในกรณีที่ไม่สามารถดำเนินการได้ตามรายการข้างต้น ให้ทำการก่อสร้างได้ตามสภาพพื้นที่และความเหมาะสม โดยให้อยู่ในดุลยพินิจของผู้ควบคุมงานและคณะกรรมการตรวจรับพัสดุแต่ละจะต้องได้ปริมาณงานไม่น้อยกว่าที่กำหนดไว้ในแบบ)



เทศบาลเมืองบ้านหลุม  
อำเภอเมืองขอนแก่น จังหวัดขอนแก่น

แบบโครงการ  
ก่อสร้างก่อสร้างระบบระบายน้ำคอนกรีตเสริมเหล็ก  
รหัสทางหลวงท้องถิ่น ชก.ถ.35-011  
แยก ทล.12 - บ้านเหล่าเกวียนหัก หมู่ที่ 5

สถานที่ก่อสร้าง  
บ้านเหล่าเกวียนหัก หมู่ที่ 5  
ตำบลบ้านหลุม อำเภอเมืองขอนแก่น จังหวัดขอนแก่น

สำรวจ  
(นายปิยะ บุญถ่าน)  
ผู้ช่วยนายช่างเขียนแบบ

เขียนแบบ  
(นายปิยะ บุญถ่าน)  
ผู้ช่วยนายช่างเขียนแบบ

ออกแบบ

ตรวจแบบ  
(นายปริญญา ทวีพันธ์)  
หัวหน้าฝ่ายแบบแผนและก่อสร้าง

ตรวจแบบ  
(นายธรรมรัตน์ ไชยทา)  
ผู้อำนวยการกองช่าง

เห็นชอบ  
(นางอภิชรา ชนาบุญฤทธิ์)  
ปลัดเทศบาลเมืองบ้านหลุม

เห็นชอบ  
(นายพิศาล คำยา)  
รองนายกเทศมนตรีเมืองบ้านหลุม

อนุมัติ  
(นางสาวงามตา แสนไพรวรรณ)  
นายกเทศมนตรีเมืองบ้านหลุม

แบบเลขที่  
แผ่นที่  
01/23



โครงการก่อสร้างก่อสร้างระบบระบายน้ำคอนกรีตเสริมเหล็ก รหัสทางหลวงท้องถิ่น ชก.ถ.35-011 แยก ทล.12 - บ้านเหล่าเกวียนหัก หมู่ที่ 5



แผนที่ตั้งโครงการ  
w,jclf',k9iklj;o



เทศบาลเมืองบ้านลํา  
อำเภอเมืองขอนแก่น จังหวัดขอนแก่น

แบบโครงการ  
ก่อสร้างก่อสร้างระบบระบายน้ำคอนกรีตเสริมเหล็ก  
รหัสทางหลวงท้องถิ่น ชก.ถ.35-011,  
แยก ทล.12 บ้านเหล่าเกวียนหัก หมู่ที่ 5


สถานที่ก่อสร้าง  
บ้านเหล่าเกวียนหัก หมู่ที่ 5  
ตำบลบ้านลํา อำเภอเมืองขอนแก่น จังหวัดขอนแก่น

สำรวจ   
(นายปิยฉัฐ บุญถ่าน)  
ผู้ช่วยนายช่างเขียนแบบ

เขียนแบบ   
(นายปิยฉัฐ บุญถ่าน)  
ผู้ช่วยนายช่างเขียนแบบ


ออกแบบ

ตรวจแบบ   
(นายปริญญา ทวีพันธ์)  
หัวหน้าฝ่ายแบบแผนและก่อสร้าง

ตรวจแบบ   
(นายธรรมรัตน์ ไชยหา)  
ผู้อำนวยการกองช่าง

เห็นชอบ   
(นางอาชิสา ธนบุญนนท์)  
ปลัดเทศบาลเมืองบ้านลํา

เห็นชอบ   
(นายพิศาล คำยา)  
รองนายกเทศมนตรีเมืองบ้านลํา

อนุมัติ   
(นางสาวงามตา เสนะไพวรรรณ)  
นายกเทศมนตรีเมืองบ้านลํา

แบบเลขที่      แผนที่  
02/23



โครงการก่อสร้างก่อสร้างระบบระบายน้ำคอนกรีตเสริมเหล็ก รหัสทางหลวงท้องถิ่น ชก.ถ.35-011 แยก ทล.12 - บ้านเหล่าเกวียนหัก หมู่ที่ 5



1. วางท่อระบายน้ำ คสล. ขนาด ๑ 0.60 เมตร จำนวน 1,885.00 เมตร
2. บ่อพัก คสล. สำหรับท่อ ขนาด ๑ 0.60 ม. จำนวน 132.00 บ่อ
3. รื้อผิวถนนลาดยาง กว้าง 1.10 เมตร ยาว 1,970 เมตร
4. รางวี คสล. กว้าง 1.10 เมตร หนา 0.15 เมตร ยาว 1,839 เมตร รวมระยะทาง 1,970 เมตร

แผนที่ตั้งโครงการ  
w,jclf',k9iklj;o



เทศบาลเมืองบ้านห้วย  
อำเภอเมืองขอนแก่น จังหวัดขอนแก่น

แบบโครงการ  
ก่อสร้างก่อสร้างระบบระบายน้ำคอนกรีตเสริมเหล็ก  
รหัสทางหลวงท้องถิ่น ชก.ถ.35-011,  
แยก ทล.12 - บ้านเหล่าเกวียนหัก หมู่ที่ 5

สถานที่ก่อสร้าง  
บ้านเหล่าเกวียนหัก หมู่ที่ 5  
ตำบลบ้านห้วย อำเภอเมืองขอนแก่น จังหวัดขอนแก่น

สำรวจ  
(นายปิยเดช บุญถ่าน)  
ผู้ช่วยนายช่างเขียนแบบ

เขียนแบบ  
(นายปิยเดช บุญถ่าน)  
ผู้ช่วยนายช่างเขียนแบบ

ออกแบบ

ตรวจแบบ  
(นายปริญญา หวีพันธ์)  
หัวหน้าฝ่ายแบบแผนและก่อสร้าง

ตรวจแบบ  
(นายธรรมรัตน์ ไชยทา)  
ผู้อำนวยการกองช่าง

เห็นชอบ  
(นางอารชัช ธนาบุญนนท์)  
ปลัดเทศบาลเมืองบ้านห้วย

เห็นชอบ  
(นายพิพัฒน์ หักยา)  
รองนายกเทศมนตรีเมืองบ้านห้วย

อนุมัติ  
(นางสาวมณฑา เสริมพรวรรณ)  
นายกเทศมนตรีเมืองบ้านห้วย

แบบเลขที่

แผ่นที่  
03/23



# โครงการก่อสร้างก่อสร้างระบบระบายน้ำคอนกรีตเสริมเหล็ก รหัสทางหลวงท้องถิ่น ชก.ถ.35-011 แยก ทล.12 - บ้านเหล่าเกวียนหัก หมู่ที่ 5



เทศบาลเมืองบ้านหล่ม  
อำเภอเมืองขอนแก่น จังหวัดขอนแก่น

แบบโครงการ  
ก่อสร้างก่อสร้างระบบระบายน้ำคอนกรีตเสริมเหล็ก  
รหัสทางหลวงท้องถิ่น ชก.ถ.35-011,  
แยก ทล.12 - บ้านเหล่าเกวียนหัก หมู่ที่ 5

สถานที่ก่อสร้าง  
บ้านเหล่าเกวียนหัก หมู่ที่ 5  
ตำบลบ้านหล่ม อำเภอเมืองขอนแก่น จังหวัดขอนแก่น

สำรวจ  
(นายปิยเดช บุญถ่าน)  
ผู้ช่วยนายช่างเขียนแบบ

เขียนแบบ  
(นายปิยเดช บุญถ่าน)  
ผู้ช่วยนายช่างเขียนแบบ

ออกแบบ

ตรวจแบบ  
(นายปริญญา ทวีพันธ์)  
หัวหน้าฝ่ายแบบแผนและก่อสร้าง

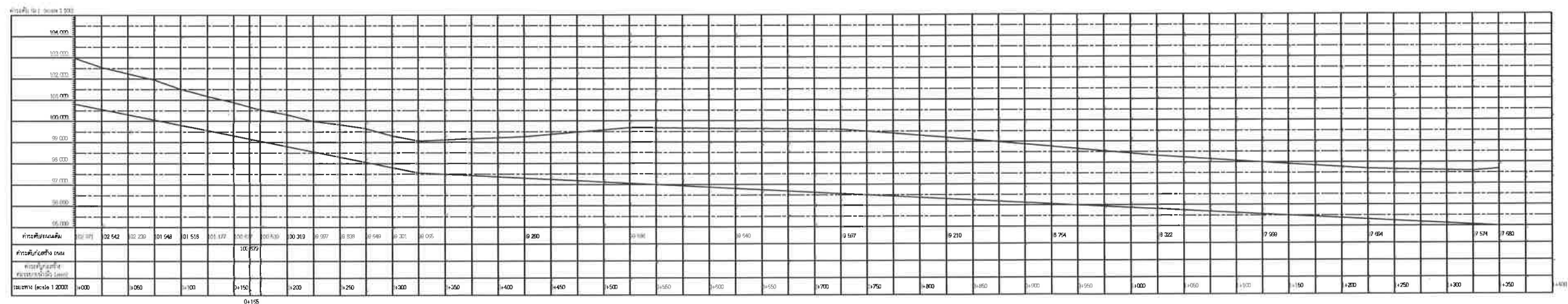
ตรวจแบบ  
(นายธรรมรัตน์ ไชยทา)  
ผู้อำนวยการกองช่าง

เห็นชอบ  
(นางอารีชา ธนาบุญนนท์)  
ปลัดเทศบาลเมืองบ้านหล่ม

เห็นชอบ  
(นายพิศาล คำยา)  
รองนายกเทศมนตรีเมืองบ้านหล่ม

อนุมัติ  
(นางสาวงามตา เสนะไพวรรณ)  
นายกเทศมนตรีเมืองบ้านหล่ม

แบบเลขที่  
แผนที่  
04/23



คำระดับ ช่วง Sta.0+000 ถึง Sta.1+350

หมายเหตุ - ผู้รับจ้างต้องทำ Shop Drawing เสนอผู้รับจ้างก่อนดำเนินการจริง

- ผู้รับจ้างต้องทำการก่อสร้างจริง และต้องปฏิบัติตามแบบเสนอของผู้รับจ้างและอยู่ในดุลยพินิจของผู้ควบคุมงาน

โครงการก่อสร้างก่อสร้างระบบระบายน้ำคอนกรีตเสริมเหล็ก รหัสทางหลวงท้องถิ่น ชก.ถ.35-011 แยก ทล.12 - บ้านเหล่าเกวียนหัก หมู่ที่ 5



เทศบาลเมืองบ้านหมุ่  
อำเภอเมืองขอนแก่น จังหวัดขอนแก่น

แบบโครงการ  
ก่อสร้างก่อสร้างระบบระบายน้ำคอนกรีตเสริมเหล็ก  
รหัสทางหลวงท้องถิ่น ชก.ถ.35-011  
แยก ทล.12 - บ้านเหล่าเกวียนหัก หมู่ที่ 5

สถานที่ก่อสร้าง  
บ้านเหล่าเกวียนหัก หมู่ที่ 5  
ตำบลบ้านหมุ่ อำเภอเมืองขอนแก่น จังหวัดขอนแก่น

สำรวจ  
(นายปิยเดช บุญถ่าน)  
ผู้ช่วยนายช่างเขียนแบบ

เขียนแบบ  
(นายปิยเดช บุญถ่าน)  
ผู้ช่วยนายช่างเขียนแบบ

ออกแบบ

ตรวจแบบ  
(นายปริยญา ทวีพันธ์)  
หัวหน้าฝ่ายแบบแปลนและก่อสร้าง

ตรวจแบบ  
(นายธรรมรัตน์ ไชยทา)  
ผู้อำนวยการกองช่าง

เห็นชอบ  
(นางอารีชา ธนบุญฤทธิ์)  
ปลัดเทศบาลเมืองบ้านหมุ่

เห็นชอบ  
(นายพิศาล คำยา)  
รองนายกเทศมนตรีเมืองบ้านหมุ่

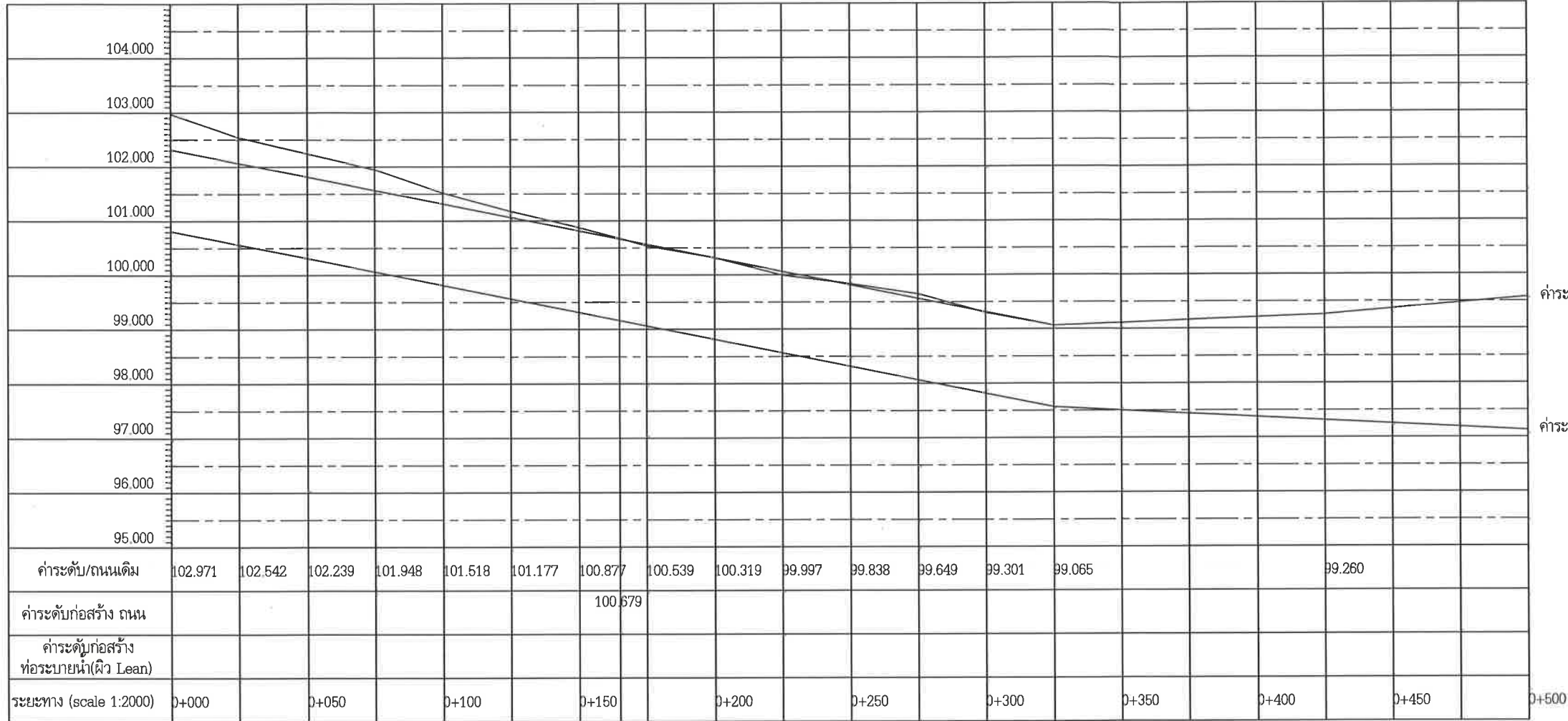
อนุมัติ  
(นางสาวงามดา แสนไพรวรรณ)  
นายกเทศมนตรีเมืองบ้านหมุ่

แบบเลขที่

แผ่นที่

05/23

ค่าระดับ (ม.) (scale 1:100)



0+165

ค่าระดับ ช่วง Sta.0+000 ถึง Sta.0+500 (ฝั่งขวา)

หมายเหตุ - ผู้รับจ้างต้องทำ Shop Drawing เสนอผู้รับจ้างก่อนดำเนินงานจริง  
- ผู้รับจ้างต้องหาค่าระดับก่อสร้างจริง และต้องวิเคราะห์และออกแบบเสนอต่อผู้รับจ้างและอยู่ในดุลยพินิจของผู้ควบคุมงาน

โครงการก่อสร้างระบบระบายน้ำคอนกรีตเสริมเหล็ก รหัสทางหลวงท้องถิ่น ชก.ถ.35-011 แยก ทล.12 - บ้านเหล่าเกวียนหัก หมู่ที่ 5



เทศบาลเมืองบ้านหล่ม  
อำเภอเมืองขอนแก่น จังหวัดขอนแก่น

แบบโครงการ  
ก่อสร้างระบบระบายน้ำคอนกรีตเสริมเหล็ก  
รหัสทางหลวงท้องถิ่น ชก.ถ.35-011  
แยก ทล.12 - บ้านเหล่าเกวียนหัก หมู่ที่ 5

สถานที่ก่อสร้าง  
บ้านเหล่าเกวียนหัก หมู่ที่ 5  
ตำบลบ้านหล่ม อำเภอเมืองขอนแก่น จังหวัดขอนแก่น

สำรวจ  
(นายปิยเดช บุญถาวร)  
ผู้ช่วยนายช่างเขียนแบบ

เขียนแบบ  
(นายปิยเดช บุญถาวร)  
ผู้ช่วยนายช่างเขียนแบบ

ออกแบบ

ตรวจแบบ  
(นายปิยเดช บุญถาวร)  
หัวหน้าฝ่ายแบบแปลนและก่อสร้าง

ตรวจแบบ  
(นายธรรมรัตน์ ไซยา)  
ผู้อำนวยการกองช่าง

เห็นชอบ  
(นางอริสา ขนบุญฤทธิ์)  
ปลัดเทศบาลเมืองบ้านหล่ม

เห็นชอบ  
(นายพิศพล หายา)  
รองนายกเทศมนตรีเมืองบ้านหล่ม

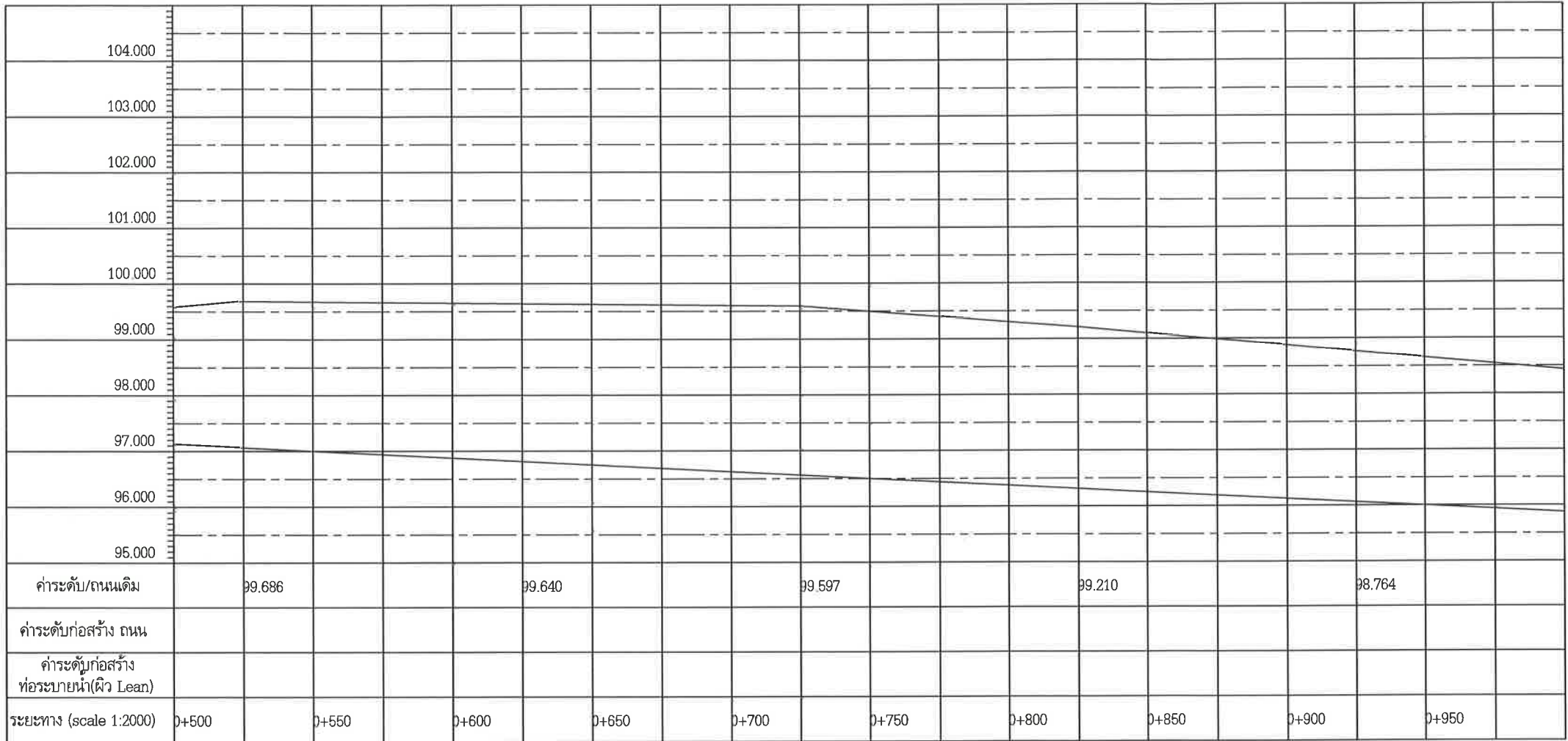
อนุมัติ  
(นางสาวงามตา เสะไพวรรณ)  
นายกเทศมนตรีเมืองบ้านหล่ม

แบบเลขที่

แผ่นที่

06/23

ค่าระดับ (ม.) (scale 1:100)



ค่าระดับ/ถนนเดิม

ค่าระดับก่อสร้าง ท่อระบายน้ำ (ผิว Lean)

ค่าระดับ ช่วง Sta.0+500 ถึง Sta.1+000 (ฝั่งขวา)

หมายเหตุ - ผู้รับจ้างต้องทำ Shop Drawing เสนอผู้รับจ้างก่อนดำเนินการจริง

- ผู้รับจ้างต้องทำค่าระดับก่อสร้างจริง และต้องวิเคราะห์และออกแบบเสนอต่อผู้รับจ้างและอยู่ในดุลยพินิจของผู้ควบคุมงาน



โครงการก่อสร้างก่อสร้างระบบระบายน้ำคอนกรีตเสริมเหล็ก รหัสทางหลวงท้องถิ่น ขก.ถ.35-011 แยก ทล.12 - บ้านเหล่าเกวียนหัก หมู่ที่ 5



เทศบาลเมืองบ้านทุ่ม  
อำเภอเมืองขอนแก่น จังหวัดขอนแก่น

แบบโครงการ  
ก่อสร้างก่อสร้างระบบระบายน้ำคอนกรีตเสริมเหล็ก  
รหัสทางหลวงท้องถิ่น ขก.ถ.35-011,  
แยก ทล.12 - บ้านเหล่าเกวียนหัก หมู่ที่ 5

สถานที่ก่อสร้าง  
บ้านเหล่าเกวียนหัก หมู่ที่ 5  
ตำบลบ้านทุ่ม อำเภอเมืองขอนแก่น จังหวัดขอนแก่น

สำรวจ  
(นายปิยณัฐ บุญถ้ำ)  
ผู้ช่วยนายช่างเขียนแบบ

เขียนแบบ  
(นายปิยณัฐ บุญถ้ำ)  
ผู้ช่วยนายช่างเขียนแบบ

ออกแบบ

ตรวจแบบ  
(นายปริชญ์ ทวีพันธ์)  
หัวหน้าฝ่ายแบบแผนและก่อสร้าง

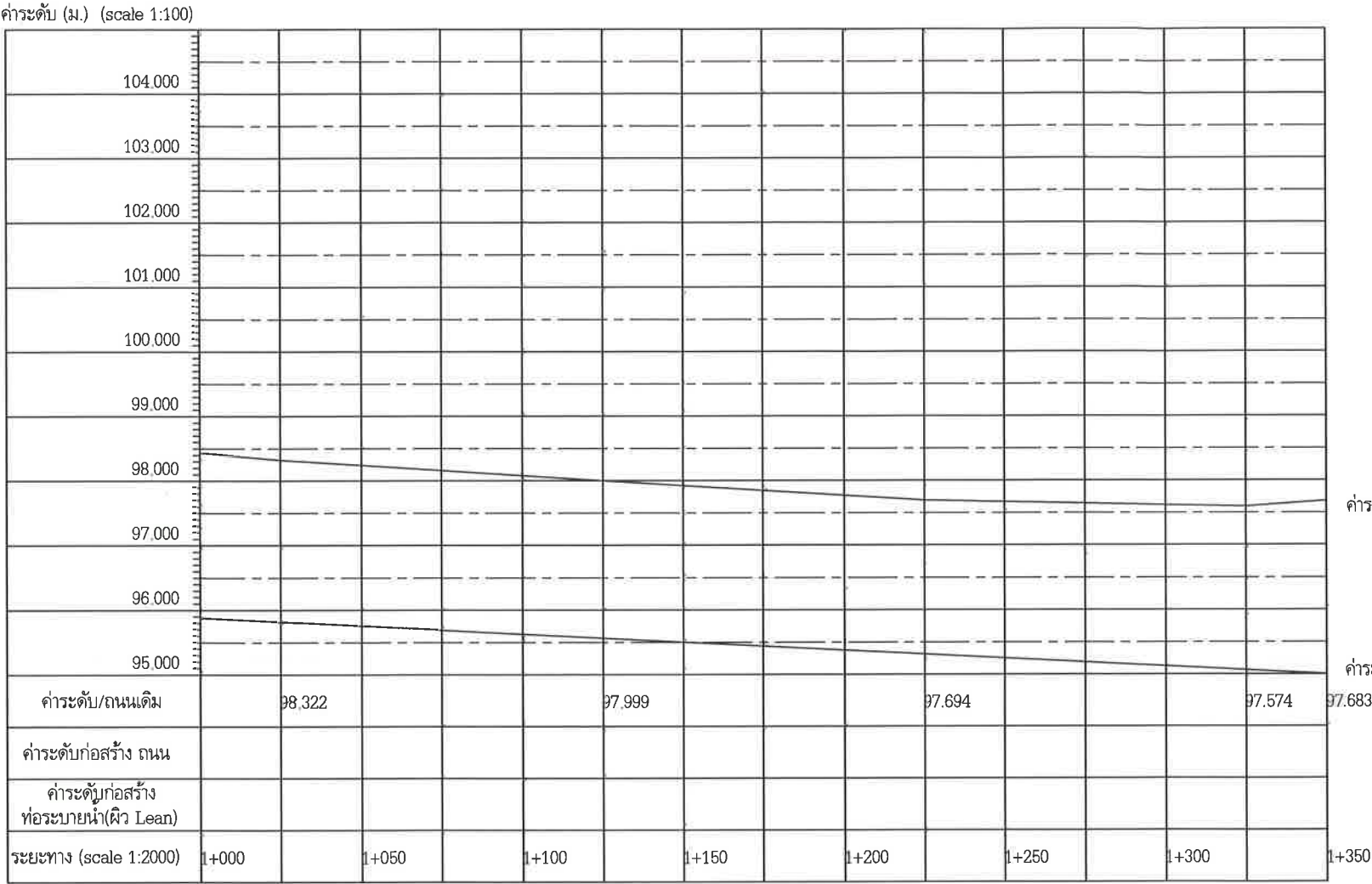
ตรวจแบบ  
(นายธรรมรัตน์ ไชยหา)  
ผู้อำนวยการกองช่าง

เห็นชอบ  
(นางอริษา ชนาบุญพันธ์)  
ปลัดเทศบาลเมืองบ้านทุ่ม

เห็นชอบ  
(นายพิศาล คำยา)  
รองนายกเทศมนตรีเมืองบ้านทุ่ม

อนุมัติ  
(นางสาวงามตา เสะไพวรรณ)  
นายกเทศมนตรีเมืองบ้านทุ่ม

แบบเลขที่  
แผ่นที่  
07/23



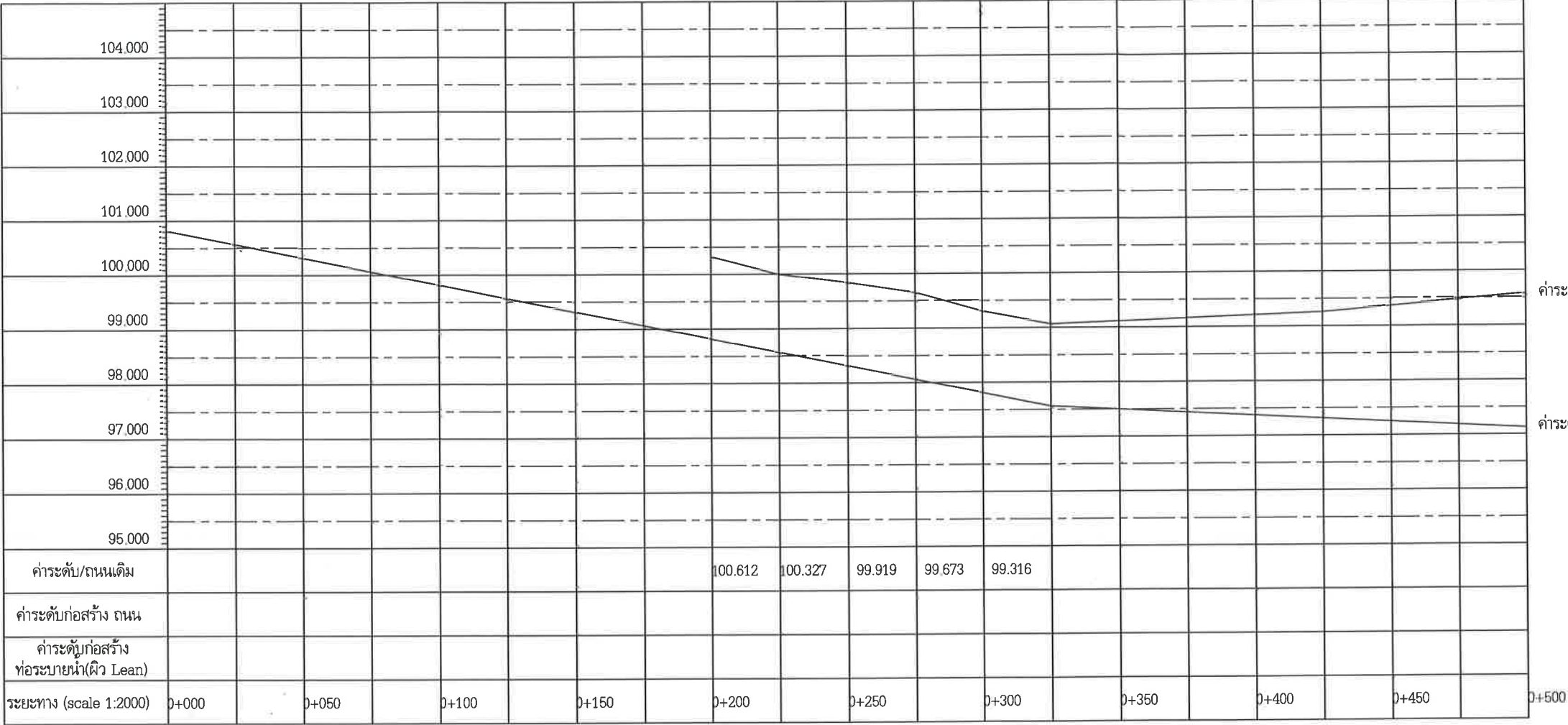
ค่าระดับ ช่วง Sta.1+000 ถึง Sta.1+350 (ฝั่งขวา)

หมายเหตุ - ผู้รับจ้างต้องทำ Shop Drawing เสนอผู้รับจ้างก่อนดำเนินงานจริง  
- ผู้รับจ้างต้องหาค่าระดับก่อสร้างจริง และต้องวิเคราะห์และออกแบบเสนอต่อผู้รับจ้างและอยู่ในดุลยพินิจของผู้ควบคุมงาน



โครงการก่อสร้างระบบระบายน้ำคอนกรีตเสริมเหล็ก รหัสทางหลวงท้องถิ่น ขก.ถ.35-011 แยก ทล.12 - บ้านเหล่าเกวียนหัก หมู่ที่ 5

ค่าระดับ (ม.) (scale 1:100)



ค่าระดับ ช่วง Sta.0+200 ถึง Sta.0+300 (ฝั่งซ้าย)

หมายเหตุ - ผู้รับจ้างต้องทำ Shop Drawing เสนอผู้รับจ้างก่อนดำเนินงานจริง  
- ผู้รับจ้างต้องทำค่าระดับก่อสร้างจริง และต้องวิเคราะห์และออกแบบเสนอต่อผู้รับจ้างและอยู่ในดุลยพินิจของผู้ควบคุมงาน



เทศบาลเมืองบ้านลุ่ม  
อำเภอเมืองขอนแก่น จังหวัดขอนแก่น

แบบโครงการ  
ก่อสร้างก่อสร้างระบบระบายน้ำคอนกรีตเสริมเหล็ก  
รหัสทางหลวงท้องถิ่น ขก.ถ.35-011  
แยก ทล.12 - บ้านเหล่าเกวียนหัก หมู่ที่ 5

สถานที่ก่อสร้าง  
บ้านเหล่าเกวียนหัก หมู่ที่ 5  
ตำบลบ้านลุ่ม อำเภอเมืองขอนแก่น จังหวัดขอนแก่น

สำรวจ  
(นายปิยะ บุญถาวร)  
ผู้ช่วยนายช่างเขียนแบบ

เขียนแบบ  
(นายปิยะ บุญถาวร)  
ผู้ช่วยนายช่างเขียนแบบ

ออกแบบ

ตรวจแบบ  
(นายปริญา ทวีพันธ์)  
หัวหน้าฝ่ายแบบแผนและก่อสร้าง

ตรวจแบบ  
(นายธรรมรัตน์ ไชยหา)  
ผู้อำนวยการกองช่าง

เห็นชอบ  
(นางอริสา ขนบุญฤทธิ์)  
ปลัดเทศบาลเมืองบ้านลุ่ม

เห็นชอบ  
(นายพิศาล คำยา)  
รองนายกเทศมนตรีเมืองบ้านลุ่ม

อนุมัติ  
(นางสาวงามตา เสสะไพรวรรณ)  
นายกเทศมนตรีเมืองบ้านลุ่ม

แบบเลขที่

แผ่นที่

08/23

โครงการก่อสร้างระบบระบายน้ำคอนกรีตเสริมเหล็ก รหัสทางหลวงท้องถิ่น ชก.ถ.35-011 แยก ทล.12 - บ้านเหล่าเกวียนหัก หมู่ที่ 5



เทศบาลเมืองบ้านลุ่ม  
อำเภอเมืองขอนแก่น จังหวัดขอนแก่น

แบบโครงการ  
ก่อสร้างระบบระบายน้ำคอนกรีตเสริมเหล็ก  
รหัสทางหลวงท้องถิ่น ชก.ถ. 35-011  
แยก ทล. 12 - บ้านเหล่าเกวียนหัก หมู่ที่ 5

สถานที่ก่อสร้าง  
บ้านเหล่าเกวียนหัก หมู่ที่ 5  
ตำบลบ้านลุ่ม อำเภอเมืองขอนแก่น จังหวัดขอนแก่น

สำรวจ   
(นายปิยณัฐ บุญถาวร)  
ผู้ช่วยนายช่างเขียนแบบ

เขียนแบบ   
(นายปิยณัฐ บุญถาวร)  
ผู้ช่วยนายช่างเขียนแบบ

ออกแบบ

ตรวจแบบ   
(นายปริยญา ทวีพันธ์)  
หัวหน้าฝ่ายแบบแผนและก่อสร้าง

ตรวจแบบ   
(นายธรรมรัตน์ ไชยทา)  
ผู้อำนวยการกองช่าง

เห็นชอบ   
(นางอาธิชา ขนาบุญนนท์)  
ปลัดเทศบาลเมืองบ้านลุ่ม

เห็นชอบ   
(นายพิศาล คำยา)  
รองนายกเทศมนตรีเมืองบ้านลุ่ม

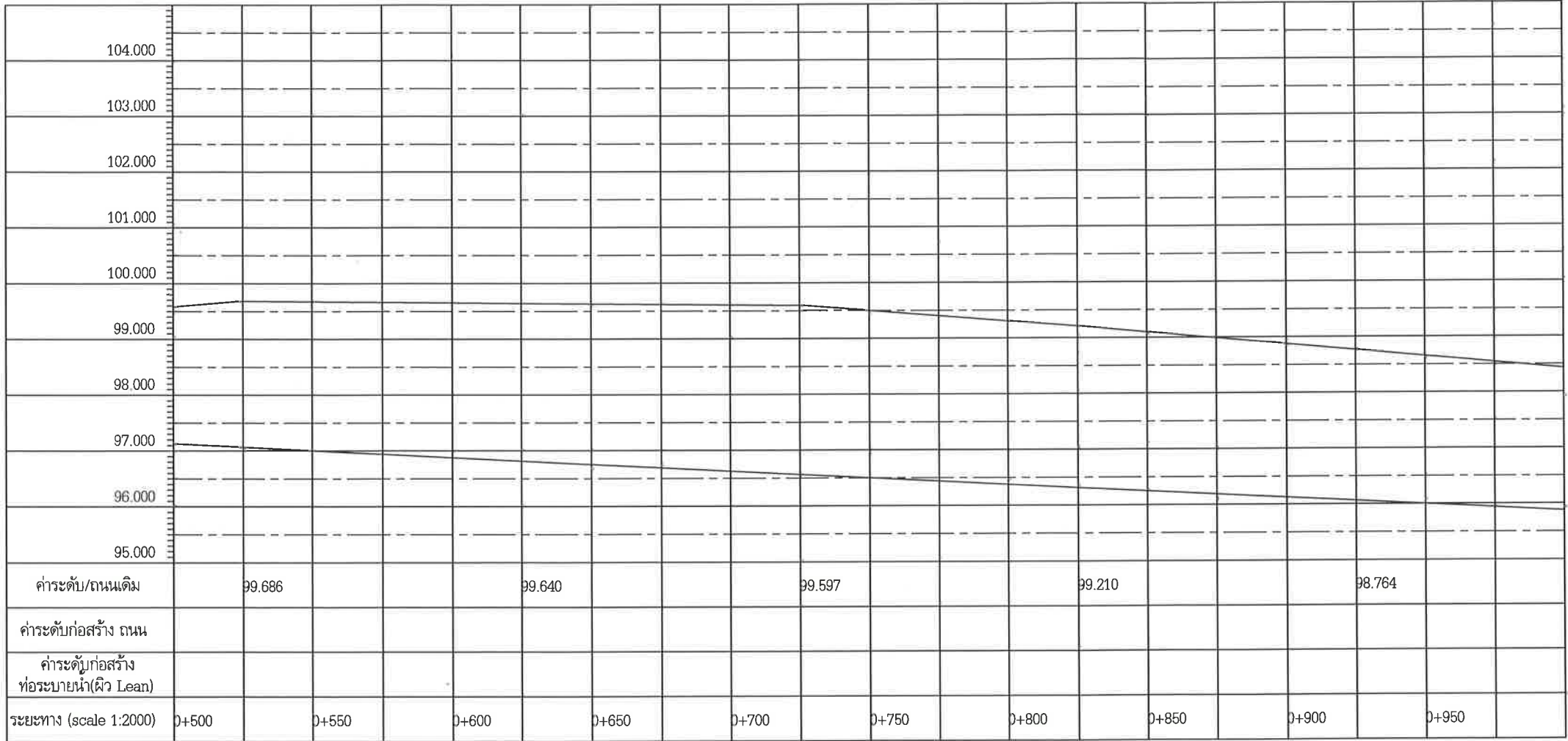
อนุมัติ   
(นางสาวงามตา เสมเพชรพร)  
นายกเทศมนตรีเมืองบ้านลุ่ม

แบบเลขที่

แผ่นที่

09/23

ค่าระดับ (ม.) (scale 1:100)



ค่าระดับ/ถนนเดิม

ค่าระดับก่อสร้าง ท่อระบายน้ำ(ผิว Lean)

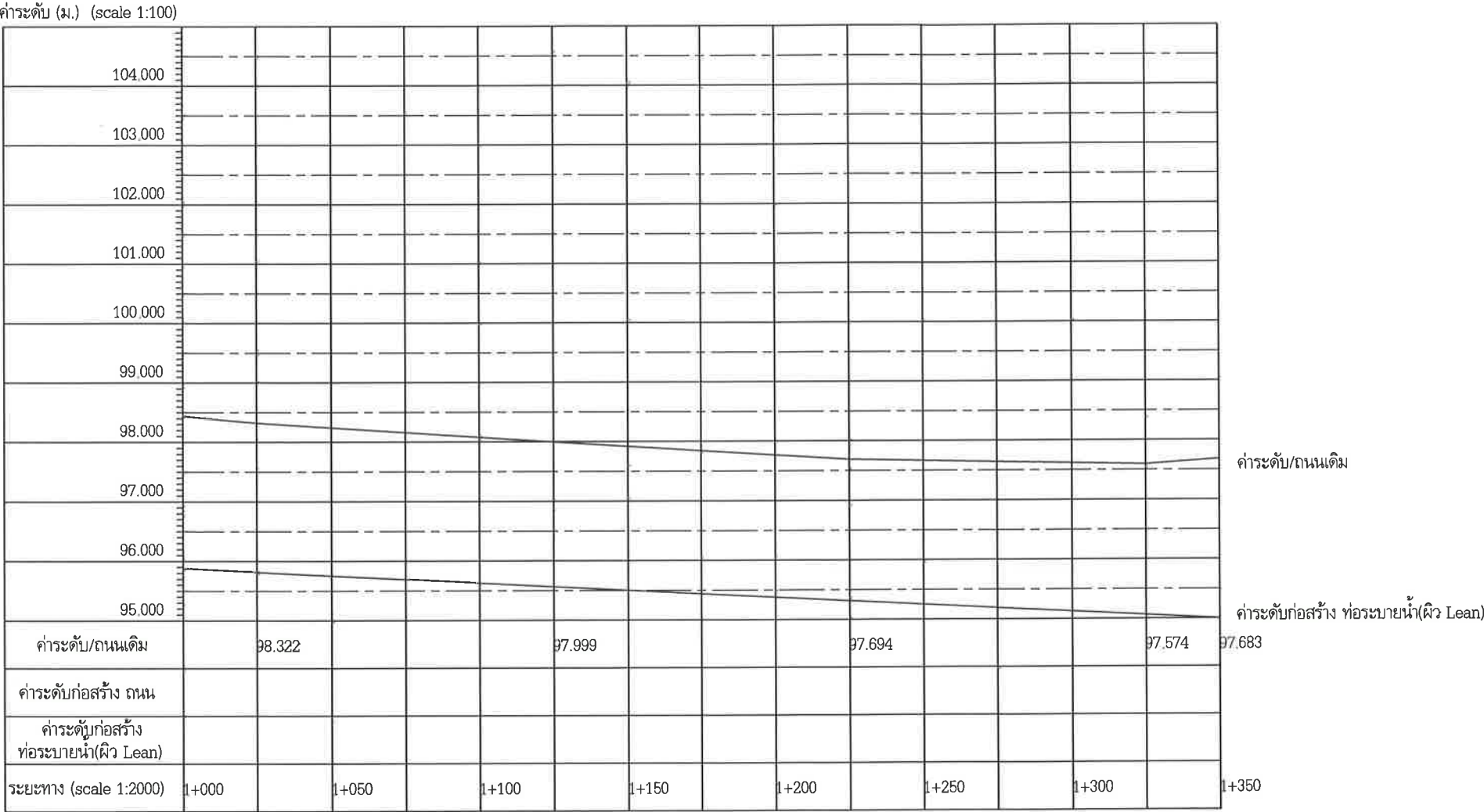
ค่าระดับ ช่วง Sta.0+500 ถึง Sta.1+000 (ฝั่งซ้าย)

หมายเหตุ - ผู้รับจ้างต้องทำ Shop Drawing เสนอผู้รับจ้างก่อนดำเนินการจริง

- ผู้รับจ้างต้องทำค่าระดับก่อสร้างจริง และต้องวิเคราะห์และออกแบบเสนอต่อผู้รับจ้างและอยู่ในดุลยพินิจของผู้ควบคุมงาน



โครงการก่อสร้างก่อสร้างระบบระบายน้ำคอนกรีตเสริมเหล็ก รหัสทางหลวงท้องถิ่น ชก.ถ.35-011 แยก ทล.12 - บ้านเหล่าเกวียนหัก หมู่ที่ 5



ค่าระดับ ช่วง Sta.1+000 ถึง Sta.1+350 (ฝั่งซ้าย)

หมายเหตุ - ผู้รับจ้างต้องทำ Shop Drawing เสนอผู้รับจ้างก่อนดำเนินงานจริง  
- ผู้รับจ้างต้องทำค่าระดับก่อสร้างจริง และต้องวิเคราะห์และออกแบบเสนอต่อผู้รับจ้างและอยู่ในดุลยพินิจของผู้ควบคุมงาน



เทศบาลเมืองบ้านทุ่ม  
อำเภอเมืองขอนแก่น จังหวัดขอนแก่น

แบบโครงการ  
ก่อสร้างก่อสร้างระบบระบายน้ำคอนกรีตเสริมเหล็ก  
รหัสทางหลวงท้องถิ่น ชก.ถ.35-011,  
แยก ทล.12 - บ้านเหล่าเกวียนหัก หมู่ที่ 5

สถานที่ก่อสร้าง  
บ้านเหล่าเกวียนหัก หมู่ที่ 5  
ตำบลบ้านทุ่ม อำเภอเมืองขอนแก่น จังหวัดขอนแก่น

สำรวจ  
(นายปิยะ บุญถาวร)  
ผู้ช่วยนายช่างเขียนแบบ

เขียนแบบ  
(นายปิยะ บุญถาวร)  
ผู้ช่วยนายช่างเขียนแบบ

ออกแบบ

ตรวจแบบ  
(นายปริญญา ทวีพันธ์)  
หัวหน้าฝ่ายแบบแผนและก่อสร้าง

ตรวจแบบ  
(นายธรรมรัตน์ ไชยหา)  
ผู้อำนวยการกองช่าง

เห็นชอบ  
(นางอาภา รัตนบุญฤทธิ์)  
ปลัดเทศบาลเมืองบ้านทุ่ม

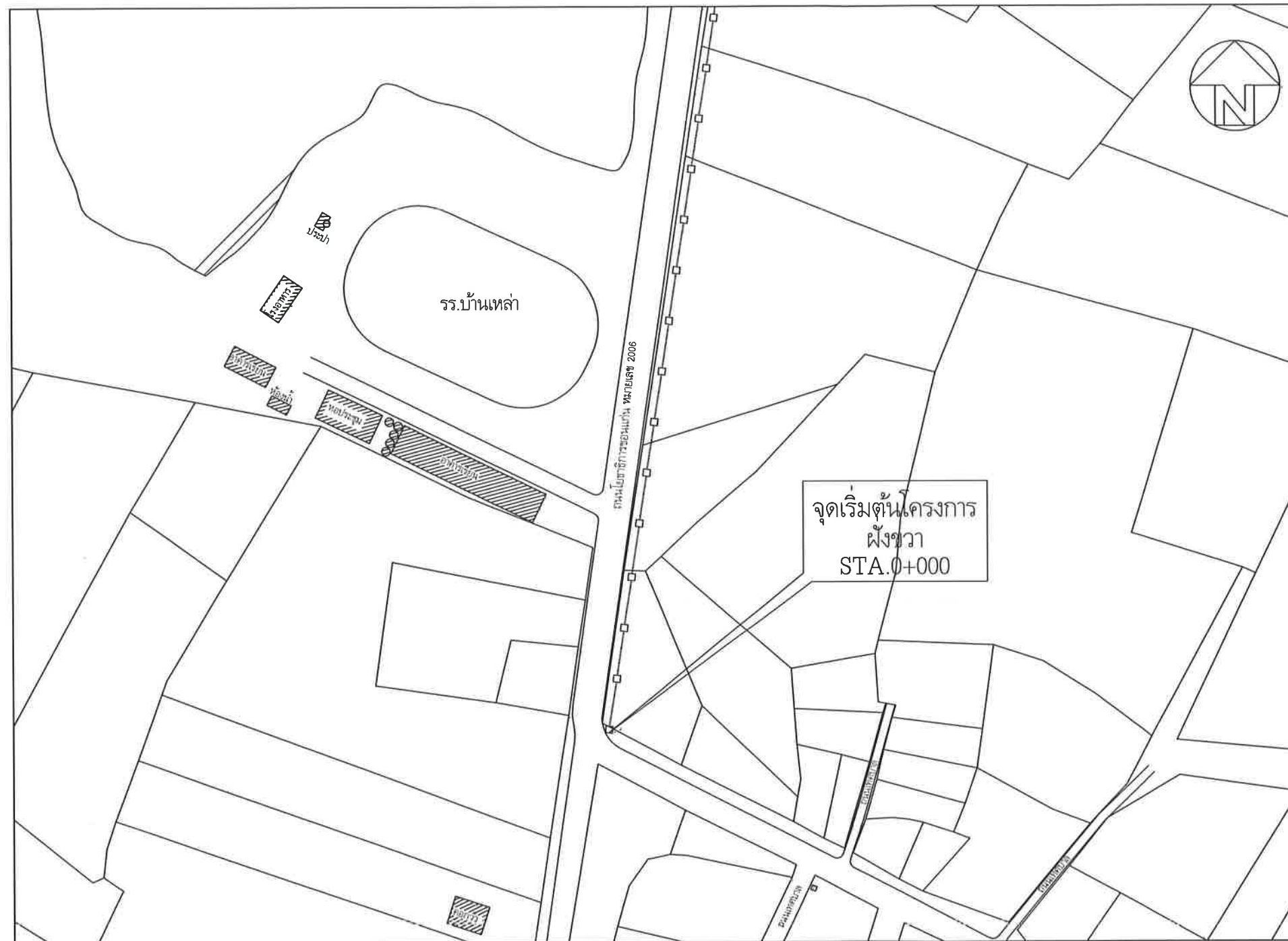
เห็นชอบ  
(นายพิศาล คำยา)  
รองนายกเทศมนตรีเมืองบ้านทุ่ม

อนุมัติ  
(นางสาวมณฑา เสนะไพวรรณ)  
นายกเทศมนตรีเมืองบ้านทุ่ม

แบบเลขที่  
แผ่นที่  
10/23



โครงการก่อสร้างก่อสร้างระบบระบายน้ำคอนกรีตเสริมเหล็ก รหัสทางหลวงท้องถิ่น ชก.ถ.35-011 แยก ทล.12 - บ้านเหล่าเกวียนหัก หมู่ที่ 5



ผังบริเวณโครงการ

1. วางท่อระบายน้ำ คสล. ขนาด  $\phi$  0.60 เมตร จำนวน 1,885.00 เมตร
2. บ่อพัก คสล. สำหรับท่อ ขนาด  $\phi$  0.60 ม. จำนวน 132.00 บ่อ
3. รื้อผิวถนนลาดยาง กว้าง 1.10 เมตร ยาว 1,970 เมตร
4. รางวี คสล. กว้าง 1.10 เมตร หน้า 0.15 เมตร ยาว 1,839 เมตร รวมระยะทาง 1,970 เมตร



เทศบาลเมืองบ้านห้วย  
อำเภอเมืองขอนแก่น จังหวัดขอนแก่น

แบบโครงการ  
ก่อสร้างก่อสร้างระบบระบายน้ำคอนกรีตเสริมเหล็ก  
รหัสทางหลวงท้องถิ่น ชก.ถ.35-011  
แยก ทล.12 - บ้านเหล่าเกวียนหัก หมู่ที่ 5

สถานที่ก่อสร้าง  
บ้านเหล่าเกวียนหัก หมู่ที่ 5  
ตำบลบ้านห้วย อำเภอเมืองขอนแก่น จังหวัดขอนแก่น

สำรวจ  
(นายปิยเดช บุญถ่าน)  
ผู้ช่วยนายช่างเขียนแบบ

เขียนแบบ  
(นายปิยเดช บุญถ่าน)  
ผู้ช่วยนายช่างเขียนแบบ

ออกแบบ

ตรวจแบบ  
(นายปริญญา ทวีพันธ์)  
หัวหน้าฝ่ายแบบแผนและก่อสร้าง

ตรวจแบบ  
(นายธรรมรัตน์ ไซยา)  
ผู้อำนวยการกองช่าง

เห็นชอบ  
(นางอาทิชา ธนาบุญนนท์)  
ปลัดเทศบาลเมืองบ้านห้วย

เห็นชอบ  
(นายพิศาล คำยา)  
รองนายกเทศมนตรีเมืองบ้านห้วย

อนุมัติ  
(นางสาวงามตา เสมเพชรรัตน์)  
นายกเทศมนตรีเมืองบ้านห้วย

แบบเลขที่  
แผ่นที่  
11/23





โครงการก่อสร้างก่อสร้างระบบระบายน้ำคอนกรีตเสริมเหล็ก รหัสทางหลวงท้องถิ่น ชก.ถ.35-011 แยก ทล.12 - บ้านเหล่าเกวียนหัก หมู่ที่ 5



1. วางท่อระบายน้ำ คสล. ขนาด  $\phi$  0.60 เมตร จำนวน 1,885.00 เมตร
2. บ่อพัก คสล. สำหรับท่อ ขนาด  $\phi$  0.60 ม. จำนวน 132.00 บ่อ
3. รื้อผิวถนนลาดยาง กว้าง 1.10 เมตร ยาว 1,970 เมตร
4. รางวี คสล. กว้าง 1.10 เมตร หนา 0.15 เมตร ยาว 1,839 เมตร รวมระยะทาง 1,970 เมตร

ผังบริเวณโครงการ



เทศบาลเมืองบ้านลุ่ม  
อำเภอเมืองขอนแก่น จังหวัดขอนแก่น

แบบโครงการ  
ก่อสร้างก่อสร้างระบบระบายน้ำคอนกรีตเสริมเหล็ก  
รหัสทางหลวงท้องถิ่น ชก.ถ.35-011,  
แยก ทล.12 - บ้านเหล่าเกวียนหัก หมู่ที่ 5

สถานที่ก่อสร้าง  
บ้านเหล่าเกวียนหัก หมู่ที่ 5  
ตำบลบ้านลุ่ม อำเภอเมืองขอนแก่น จังหวัดขอนแก่น

สำรวจ  
(นายปิยธร บุญถ่าน)  
ผู้ช่วยนายช่างเขียนแบบ

เขียนแบบ  
(นายปิยธร บุญถ่าน)  
ผู้ช่วยนายช่างเขียนแบบ

ออกแบบ

ตรวจแบบ  
(นายปริญญา ทวีพันธ์)  
หัวหน้าฝ่ายแบบแผนและก่อสร้าง

ตรวจแบบ  
(นายธรรมรัตน์ ไชยทา)  
ผู้อำนวยการกองช่าง

เห็นชอบ  
(นางอาธิชา ชนาบุญนนท์)  
ปลัดเทศบาลเมืองบ้านลุ่ม

เห็นชอบ  
(นายพิพัฒน์ คำยา)  
รองนายกเทศมนตรีเมืองบ้านลุ่ม

อนุมัติ  
(นางสาวงามตา เสะไพวรรณ)  
นายกเทศมนตรีเมืองบ้านลุ่ม

แบบเลขที่

แผ่นที่

12/23



โครงการก่อสร้างระบบระบายน้ำคอนกรีตเสริมเหล็ก รหัสทางหลวงท้องถิ่น ชก.ถ.35-011 แยก ทล.12 - บ้านเหล่าเกวียนหัก หมู่ที่ 5



1. วางท่อระบายน้ำ คสล. ขนาด  $\phi$  0.60 เมตร จำนวน 1,885.00 เมตร
2. บ่อพัก คสล. สำหรับท่อ ขนาด  $\phi$  0.60 ม. จำนวน 132.00 บ่อ
3. รื้อผิวถนนลาดยาง กว้าง 1.10 เมตร ยาว 1,970 เมตร
4. รางวี คสล. กว้าง 1.10 เมตร หนา 0.15 เมตร ยาว 1,839 เมตร รวมระยะทาง 1,970 เมตร

ผังบริเวณโครงการ



เทศบาลเมืองบ้านทุ่ม  
อำเภอเมืองขอนแก่น จังหวัดขอนแก่น

แบบโครงการ  
ก่อสร้างระบบระบายน้ำคอนกรีตเสริมเหล็ก  
รหัสทางหลวงท้องถิ่น ชก.ถ. 35-011  
แยก ทล. 12 - บ้านเหล่าเกวียนหัก หมู่ที่ 5

สถานที่ก่อสร้าง  
บ้านเหล่าเกวียนหัก หมู่ที่ 5  
ตำบลบ้านทุ่ม อำเภอเมืองขอนแก่น จังหวัดขอนแก่น

สำรวจ 92  
(นายปิยฤทธิ์ บุญถ่าน)  
ผู้ช่วยนายช่างเขียนแบบ

เขียนแบบ 312  
(นายปิยฤทธิ์ บุญถ่าน)  
ผู้ช่วยนายช่างเขียนแบบ

ออกแบบ

ตรวจแบบ 120  
(นายปริญญา ทวีพันธ์)  
หัวหน้าฝ่ายแบบแผนและก่อสร้าง

ตรวจแบบ 312  
(นายธรรมรัตน์ ไชยทา)  
ผู้อำนวยการกองช่าง

เห็นชอบ 312  
(นางอาชชา ธนาบุญฤทธิ์)  
ปลัดเทศบาลเมืองบ้านทุ่ม

เห็นชอบ 312  
(นายพิพัฒน์ คำยา)  
รองนายกเทศมนตรีเมืองบ้านทุ่ม

อนุมัติ 312  
(นางสาวงามตา แสนเพชรพรหม)  
นายกเทศมนตรีเมืองบ้านทุ่ม

แบบเลขที่

แผ่นที่

13/23





โครงการก่อสร้างก่อสร้างระบบระบายน้ำคอนกรีตเสริมเหล็ก รหัสทางหลวงท้องถิ่น ชก.ถ.35-011 แยก ทล.12 - บ้านเหล่าเกวียนหัก หมู่ที่ 5



1. วางท่อระบายน้ำ คสล. ขนาด ๑ 0.60 เมตร จำนวน 1,885.00 เมตร
2. บ่อพัก คสล. สำหรับท่อ ขนาด ๑ 0.60 ม. จำนวน 132.00 บ่อ
3. รื้อผิวถนนลาดยาง กว้าง 1.10 เมตร ยาว 1,970 เมตร
4. รางวี คสล. กว้าง 1.10 เมตร หนา 0.15 เมตร ยาว 1,839 เมตร รวมระยะทาง 1,970 เมตร

ผังบริเวณโครงการ



เทศบาลเมืองบ้านห่ม  
อำเภอเมืองขอนแก่น จังหวัดขอนแก่น

แบบโครงการ  
ก่อสร้างก่อสร้างระบบระบายน้ำคอนกรีตเสริมเหล็ก  
รหัสทางหลวงท้องถิ่น ชก.ถ.35-011,  
แยก ทล.12 - บ้านเหล่าเกวียนหัก หมู่ที่ 5

สถานที่ก่อสร้าง  
บ้านเหล่าเกวียนหัก หมู่ที่ 5  
ตำบลบ้านห่ม อำเภอเมืองขอนแก่น จังหวัดขอนแก่น

สำรวจ  
(นายปิยะธู บุญถ่าน)  
ผู้ช่วยนายช่างเขียนแบบ

เขียนแบบ  
(นายปิยะธู บุญถ่าน)  
ผู้ช่วยนายช่างเขียนแบบ

ออกแบบ

ตรวจแบบ  
(นายปริญญา ทวีพันธ์)  
หัวหน้าฝ่ายแบบแผนและก่อสร้าง

ตรวจแบบ  
(นายธรรมรัตน์ ไชยทา)  
ผู้อำนวยการกองช่าง

เห็นชอบ  
(นางอริสา ธนาบุญฤทธิ์)  
ปลัดเทศบาลเมืองบ้านห่ม

เห็นชอบ  
(นายพิฬ ใส ห้อยยี่)  
รองนายกเทศมนตรีเมืองบ้านห่ม

อนุมัติ  
(นางสาวกมลดา แสนไพรวรรณ)  
นายกเทศมนตรีเมืองบ้านห่ม

แบบเลขที่

แผ่นที่

14/23



โครงการก่อสร้างก่อสร้างระบบระบายน้ำคอนกรีตเสริมเหล็ก รหัสทางหลวงท้องถิ่น ชก.ถ.35-011 แยก ทล.12 - บ้านเหล่าเกวียนหัก หมู่ที่ 5



ผังบริเวณโครงการ

1. วางท่อระบายน้ำ คสล. ขนาด  $\phi$  0.60 เมตร จำนวน 1,885.00 เมตร
2. บ่อพัก คสล. สำหรับท่อ ขนาด  $\phi$  0.60 ม. จำนวน 132.00 บ่อ
3. รื้อผิวถนนลาดยาง กว้าง 1.10 เมตร ยาว 1,970 เมตร
4. รางวี คสล. กว้าง 1.10 เมตร หนา 0.15 เมตร ยาว 1,839 เมตร รวมระยะทาง 1,970 เมตร




เทศบาลเมืองบ้านหลุม  
อำเภอเมืองขอนแก่น จังหวัดขอนแก่น


แบบโครงการ  
ก่อสร้างก่อสร้างระบบระบายน้ำคอนกรีตเสริมเหล็ก  
รหัสทางหลวงท้องถิ่น ชก.ถ. 35-011  
แยก ทล.12 - บ้านเหล่าเกวียนหัก หมู่ที่ 5

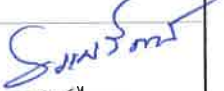
สถานที่ก่อสร้าง  
บ้านเหล่าเกวียนหัก หมู่ที่ 5  
ตำบลบ้านหลุม อำเภอเมืองขอนแก่น จังหวัดขอนแก่น

สำรวจ   
(นายปิยดิษฐ์ บุญถำน)  
ผู้ช่วยนายช่างเขียนแบบ

เขียนแบบ   
(นายปิยดิษฐ์ บุญถำน)  
ผู้ช่วยนายช่างเขียนแบบ

ออกแบบ

ตรวจแบบ   
(นายปริณฎฐา ทวีพันธ์)  
หัวหน้าฝ่ายแบบแผนและก่อสร้าง

ตรวจแบบ   
(นายธรรมวัฒน์ ไชยทา)  
ผู้อำนวยการกองช่าง

เห็นชอบ   
(นางอาธิชา ชนบุญนรินทร์)  
ปลัดเทศบาลเมืองบ้านหลุม

เห็นชอบ   
(นายพิศาล คำยา)  
รองนายกเทศมนตรีเมืองบ้านหลุม

อนุมัติ   
(นางสาวงามตา เสะไพวรรณ)  
นายกเทศมนตรีเมืองบ้านหลุม

แบบเลขที่

แผ่นที่

15/23





โครงการก่อสร้างก่อสร้างระบบระบายน้ำคอนกรีตเสริมเหล็ก รหัสทางหลวงท้องถิ่น ชก.ถ.35-011 แยก ทล.12 - บ้านเหล่าเกวียนหัก หมู่ที่ 5



1. วางท่อระบายน้ำ คสล. ขนาด  $\phi$  0.60 เมตร จำนวน 1,885.00 เมตร
2. บ่อพัก คสล. สำหรับท่อ ขนาด  $\phi$  0.60 ม. จำนวน 132.00 บ่อ
3. รื้อผิวถนนลาดยาง กว้าง 1.10 เมตร ยาว 1,970 เมตร
4. รางวี คสล. กว้าง 1.10 เมตร หนา 0.15 เมตร ยาว 1,839 เมตร รวมระยะทาง 1,970 เมตร

ผังบริเวณโครงการ



เทศบาลเมืองบ้านห้วย  
อำเภอเมืองขอนแก่น จังหวัดขอนแก่น

แบบโครงการ  
ก่อสร้างก่อสร้างระบบระบายน้ำคอนกรีตเสริมเหล็ก  
รหัสทางหลวงท้องถิ่น ชก.ถ.35-011,  
แยก ทล.12 - บ้านเหล่าเกวียนหัก หมู่ที่ 5

สถานที่ก่อสร้าง  
บ้านเหล่าเกวียนหัก หมู่ที่ 5  
ตำบลบ้านห้วย อำเภอเมืองขอนแก่น จังหวัดขอนแก่น

สำรวจ  
(นายปิยะ บุญถาวร)  
ผู้ช่วยนายช่างเขียนแบบ

เขียนแบบ  
(นายปิยะ บุญถาวร)  
ผู้ช่วยนายช่างเขียนแบบ

ออกแบบ

ตรวจแบบ  
(นายปิยะ บุญถาวร)  
หัวหน้าฝ่ายแบบแผนและก่อสร้าง

ตรวจแบบ  
(นายธรรมรัตน์ ไชยทา)  
ผู้อำนวยการกองช่าง

เห็นชอบ  
(นางอาธิชา ธนาบุญฤทธิ์)  
ปลัดเทศบาลเมืองบ้านห้วย

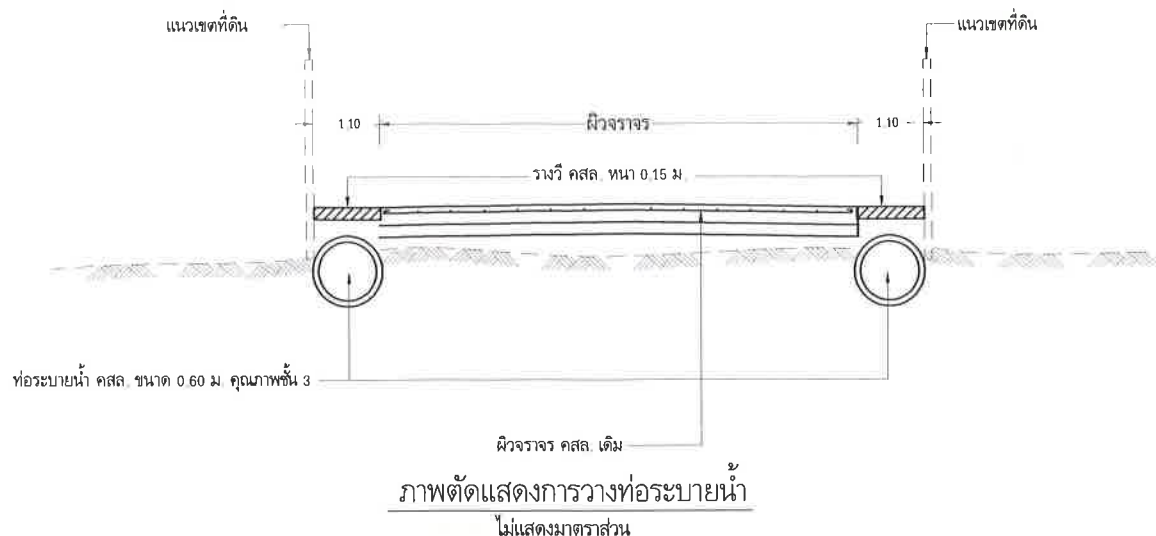
เห็นชอบ  
(นายพิศาล คำยา)  
รองนายกเทศมนตรีเมืองบ้านห้วย

อนุมัติ  
(นางสาวงามตา เสะไพรวรรณ)  
นายกเทศมนตรีเมืองบ้านห้วย

แบบเลขที่

แผ่นที่

16/23



รายการประกอบแบบงานก่อสร้างท่อระบายน้ำพร้อมบ่อพัก คสล. และคอนกรีตหลังท่อ

1. การพิจารณาตำแหน่งก่อสร้างท่อระบายน้ำ คสล. ให้พิจารณาตามความเหมาะสมและตามความจำเป็น
2. คอนกรีตมีส่วนผสมดังนี้ ปูนซีเมนต์ไฮดรอลิก ตาม มอก.2594-2567 ไม่น้อยกว่า 350 กิโลกรัม หยาบ 430 ลิตร หินย่อยหรือกรวด 860 ลิตร
3. ส่วนยุบคอนกรีต (SLUMP) ไม่มากกว่า 10 ซม. และแรงอัด (COMPRESSIVE STRENGTH) ของแท่งคอนกรีตตัวอย่าง ขนาด 15x15x15 ซม. ที่ 28 วัน ต้องไม่น้อยกว่า 240 กก./ตร.ซม. การพิจารณากำลังอัดประลัยเพื่อการตรวจรับงานคอนกรีตก่อนอายุครบ 28 วัน ให้ตรวจรับได้ แต่ต้องมีผลทดสอบกำลังอัดประลัยของแท่งตัวอย่างคอนกรีตที่เก็บจากการเทโครงสร้างจริงในสนาม ซึ่งต้องมีค่ากำลังอัดประลัยไม่ต่ำกว่าที่กำหนด ทั้งนี้อายุของคอนกรีตต้องไม่น้อยกว่า 7 วัน
4. ก่อนเทคอนกรีตจะต้องพรมน้ำให้ทั่วจนได้รับความชื้นสูงสุด
5. การบ่มคอนกรีต เมื่อคอนกรีตแข็งแล้วต้องบ่มอยู่เสมอไม่น้อยกว่า 7 วัน หรือหากใช้น้ำยาบ่มคอนกรีตให้เป็นไปตามมาตรฐานผลิตภัณฑ์นั้น
6. การทาเบสิกเสริม การฉาบเบสิก ให้เป็นไปตามมาตรฐานกรมทางหลวงชนบท
7. ท่อกลม คสล.ต้องมีคุณภาพตามมาตรฐานผลิตภัณฑ์อุตสาหกรรม ท่อคอนกรีตเสริมเหล็กสำหรับงานระบายน้ำ มอก.128 ชั้นคุณภาพ คสล. 3 พร้อมยาแนวรอยต่อท่อด้วยปูนซีเมนต์ผสมทรายให้เรียบร้อย
8. เหล็กเสริมใช้เหล็กมาตรฐาน มอก.20-2559 และ มอก.24-2559
9. เหล็กรูปพรรณใช้เหล็กมาตรฐาน มอก. และให้ทำการทาสีรองพื้นกันสนิมอย่างน้อย 2 ครั้ง
10. บ่อพักน้ำ ให้ใช้บ่อพัก คสล. หล่อสำเร็จรูป
11. กำหนดให้ใช้ดินเดิมถมกลับหลังท่อและให้ทำการบดอัดดินให้แน่นพร้อมปรับแต่งให้เรียบร้อย
12. งานท่อระบายน้ำ และบ่อพักน้ำ คสล. ขนาดและจำนวน ให้เป็นไปตามที่กำหนดในใบปริมาณงานตำแหน่งอาจเปลี่ยนแปลงได้ตามความเหมาะสม และจำเป็นทั้งนี้ต้องได้รับอนุมัติจากผู้ควบคุมงานของผู้ว่าจ้างก่อน
13. กรณีที่พื้นดินแนววางท่อระบายน้ำไม่สามารถเทคอนกรีตหยาบได้ให้ใช้แผ่นพื้น คอร. สำเร็จรูปวางแทนการเทคอนกรีตหยาบได้
14. เหล็กรูปพรรณให้ทาสีกันสนิมทั้งภายนอกภายใน ตัดเชื่อมประกอบให้ได้ฉากด้วยตู้เชื่อมไฟฟ้า



เทศบาลเมืองบ้านท่อม  
อำเภอเมืองขอนแก่น จังหวัดขอนแก่น

แบบโครงการ  
ก่อสร้างก่อสร้างระบบระบายน้ำคอนกรีตเสริมเหล็ก  
รพ.สภ.หนองหิน ชก. 35-011,  
แยก ทล 12 - บ้านเหล่าเวียงเหล็ก หมู่ที่ 5

สถานที่ก่อสร้าง  
บ้านเหล่าเวียงเหล็ก หมู่ที่ 5  
ตำบลบ้านท่อม อำเภอเมืองขอนแก่น จังหวัดขอนแก่น

สำรวจ  
(นายปิยรัฐ บุญถ่าน)  
ผู้ช่วยนายช่างเขียนแบบ

เขียนแบบ  
(นายปิยรัฐ บุญถ่าน)  
ผู้ช่วยนายช่างเขียนแบบ

ออกแบบ

ตรวจแบบ  
(นายปิยรัฐ บุญถ่าน)  
หัวหน้าฝ่ายแบบแผนและก่อสร้าง

ตรวจแบบ  
(นายธรรมรัตน์ ไชยหา)  
ผู้อำนวยการกองช่าง

เห็นชอบ  
(นางอริษา ธนาบุญพันธ์)  
ปลัดเทศบาลเมืองบ้านท่อม

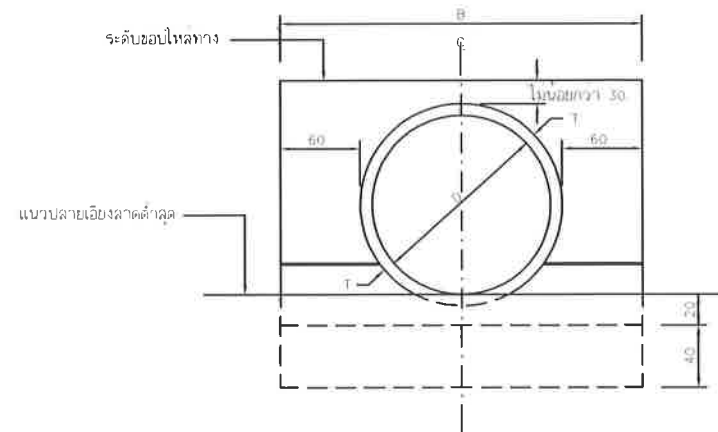
เห็นชอบ  
(นายพิศาล คำยา)  
รองนายกเทศมนตรีเมืองบ้านท่อม

อนุมัติ  
(นางสาวงามตา เสนะไพวรรณ)  
นายกเทศมนตรีเมืองบ้านท่อม

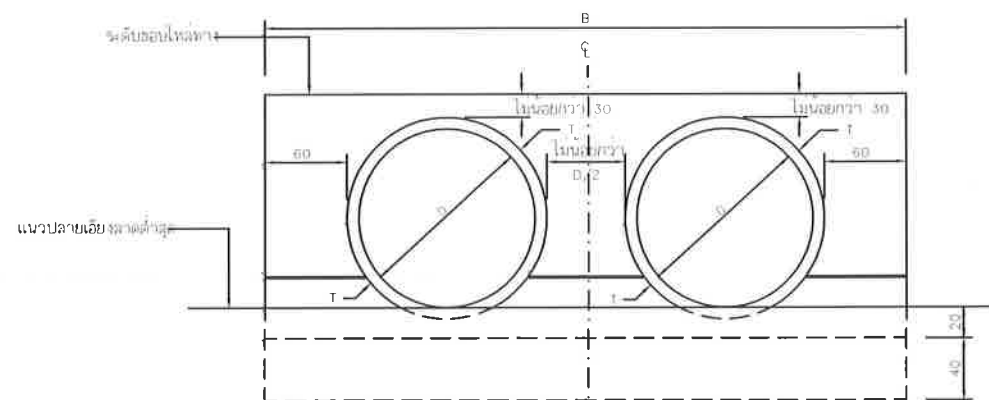
แบบเลขที่  
แผ่นที่  
17/23



# ก่อสร้างระบบระบายน้ำคอนกรีตเสริมเหล็ก สายทาง ชก.ธ.35-011 แยก ทล.12 - บ้านเหล่าเกวียนหัก



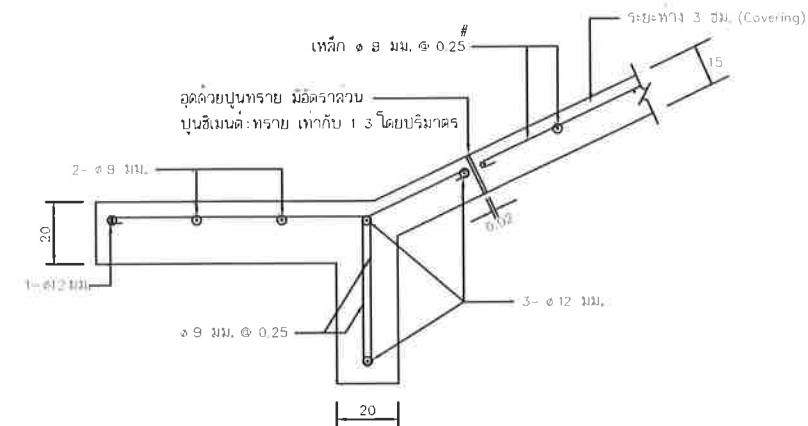
รูปตั้งที่ปลายท่อแบบแถวเดี่ยว



รูปตั้งที่ปลายท่อแบบหลายแถว

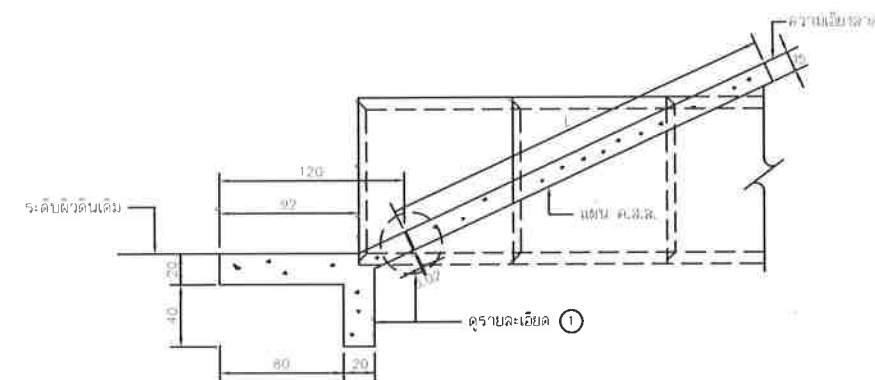
ตารางแสดงขนาดต่างๆของกำแพง คสล. กันน้ำเซาะที่ปลายท่อระบายน้ำ

ลักษณะท่อ	ขนาดท่อ		ท่อแถวเดี่ยว			ท่อหลายแถว					หมายเหตุ
	D (ซม.)	T (ซม.)	๑	B	L	๑	X2		X3		
							B	L	B	L	
ชนิดปากกลักราง	30	5.0	30	160	130	30	215	130	270	130	
	40	6.0	30	172	152	30	244	152	316	152	
	50	7.0	30	184	174	30	258	174	362	174	
	60	7.5	30	195	195	30	300	195	405	195	
	80	9.5	30	219	239	30	358	239	497	239	
	100	11.0	30	242	282	30	414	282	586	282	
	120	12.5	30	265	325	30	470	325	675	325	
	135	14.0	30	283	358	30	513.5	358	744	358	
	150	15.0	30	300	390	30	555	390	810	390	
หมายเหตุ	กำหนดให้ ๑ = 30° เป็นมุมที่กำแพง คสล. กันน้ำเซาะเอียงกับแนวราบ และ X <sub>2</sub> , X <sub>3</sub> เป็นจำนวนการเรียงท่อ										



รายละเอียด 1

ไม่แสดงขนาดราลววน



รูปตั้งด้านข้างทั่ว ๆ ไป

## หมายเหตุ

1. มีติดต่าง ๆ มีหน่วยเป็นเซนติเมตร นอกจากระบุไว้เป็นอย่างอื่น
2. คอนกรีตให้ใช้ชนิด คย ตาม มทช.๑๑
3. เหล็กเสริมคอนกรีตให้ใช้ไปตาม มทช.๑๑



เทศบาลเมืองบ้านลุ่ม

อำเภอเมือง จังหวัดขอนแก่น

แบบโครงการ

ก่อสร้างระบบระบายน้ำคอนกรีตเสริมเหล็ก  
สายทาง ชก.ธ.35-011 แยก ทล.12 - บ้านเหล่าเกวียนหัก

สถานที่ก่อสร้าง

หมู่ 5 บ้านเหล่าเกวียนหัก ต.บ้านลุ่ม  
อ.เมือง จ.ขอนแก่น

สำรวจ

ลงชื่อ.....

(นายปณิธิ ภูคำ)

ผู้ช่วยช่างเขียนแบบ

เขียนแบบ

ลงชื่อ.....

(นายปณิธิ ภูคำ)

ผู้ช่วยช่างเขียนแบบ

ออกแบบ

ตรวจ

ลงชื่อ.....

(นายปณิธิ ภูคำ)

หัวหน้าช่างเขียนแบบและก่อสร้าง

ตรวจ

ลงชื่อ.....

(นายอรุณรัตน์ ไข่มุก)

ผู้อำนวยการกองช่าง

เห็นชอบ

ลงชื่อ.....

(นางสาวฟ้า ธนาภรณ์)

ปลัดเทศบาลเมืองบ้านลุ่ม

เห็นชอบ

ลงชื่อ.....

(นายศักดิ์ สาย)

รองนายกเทศมนตรีเมืองบ้านลุ่ม

อนุมัติ

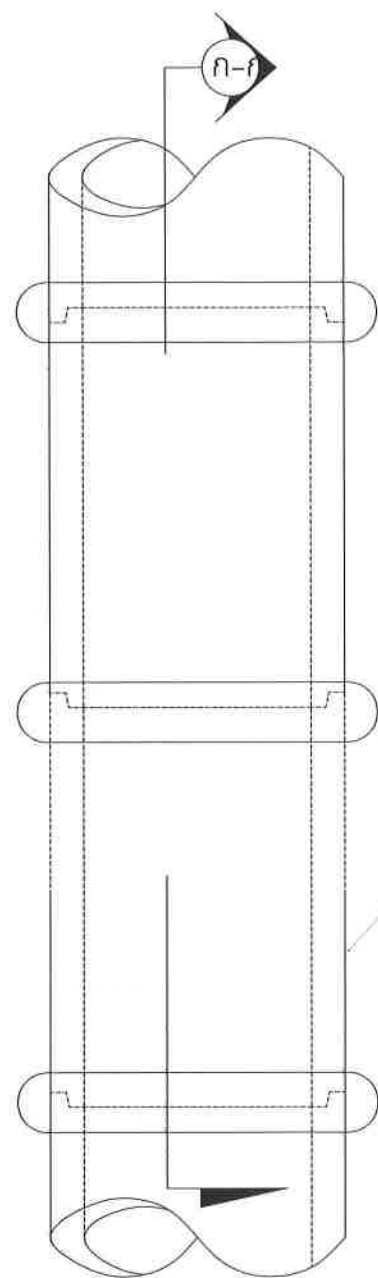
ลงชื่อ.....

(นางสาวงามดา เสนะโพธิ์)

นายกเทศมนตรีเมืองบ้านลุ่ม

แบบเลขที่

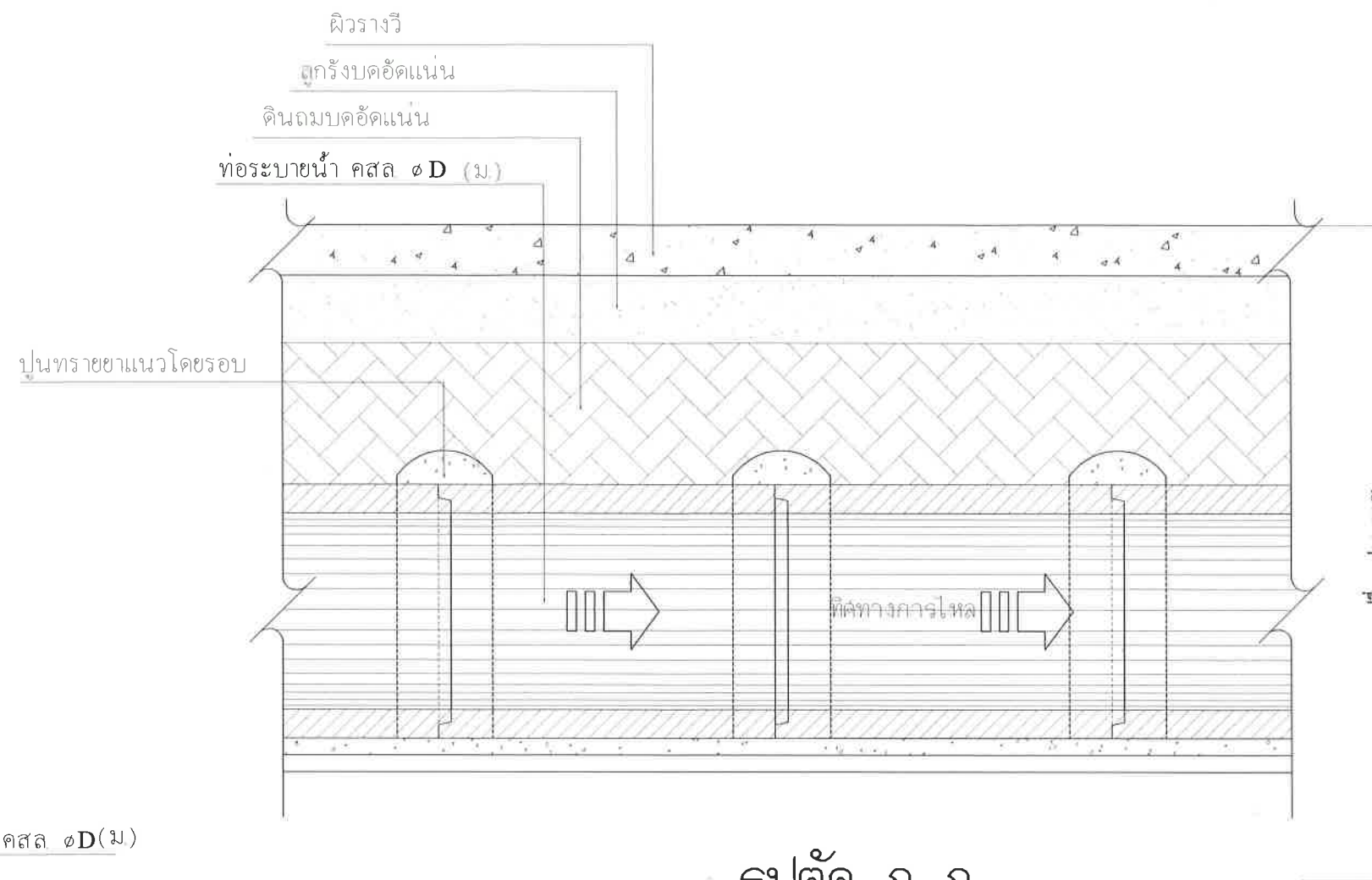
แผ่นที่



## แปลนแนวท่อคอนกรีต

มาตราส่วน

1:20

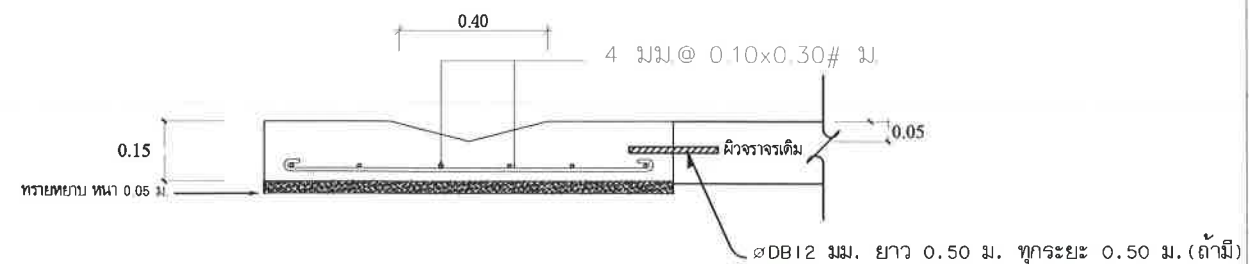


## รูปตัด ก-ก

มาตราส่วน 1:20

ขนาดท่อ Dia 0.40-0.80 m. วางท่อระหว่างบ่อพัก < 10 ท่อน

ขนาดท่อ Dia 1.00-1.50 m. วางท่อระหว่างบ่อพัก < 15 ท่อน



## แบบขยายรางวี

มาตราส่วน

1:20



เทศบาลเมืองบ้านท่อม

อำเภอเมือง จังหวัดขอนแก่น

แบบโครงการ

ก่อสร้างระบบระบายน้ำตามผังเดิม  
สายทาง ช.ก. 35-011 หนา 12 - บ้านเหล่าเจริญ

สถานที่ก่อสร้าง

หมู่ 5 บ้านเหล่าเจริญหัก ต.บ้านท่อม  
อ.เมือง จ.ขอนแก่น

สำรวจ

ลงชื่อ.....  
(นายเกียรติ บุญตัน)  
ผู้ช่วยนายช่างเขียนแบบ

เขียนแบบ

ลงชื่อ.....  
(นายเกียรติ บุญตัน)  
ผู้ช่วยนายช่างเขียนแบบ

ออกแบบ

ตรวจ

ลงชื่อ.....  
(นายปริญญา ทวีพันธ์)  
หัวหน้าฝ่ายแบบแผนและก่อสร้าง

ตรวจ

ลงชื่อ.....  
(นายอรุณรัตน์ ไซยา)  
ผู้อำนวยการกองช่าง

เห็นชอบ

ลงชื่อ.....  
(นางอาทิชา อานาบุญนาค)  
ปลัดเทศบาลเมืองบ้านท่อม

เห็นชอบ

ลงชื่อ.....  
(นายพิศาล ศายา)  
รองนายกเทศมนตรีเมืองบ้านท่อม

อนุมัติ

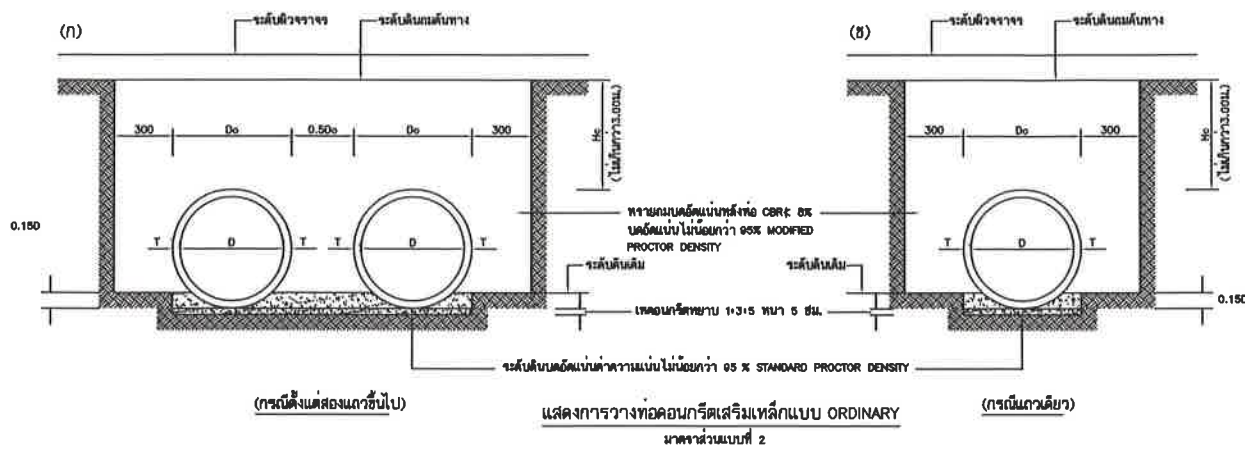
ลงชื่อ.....  
(นางสาวงามตา เสนะไพวรรณ)  
นายกเทศมนตรีเมืองบ้านท่อม

แบบเลขที่

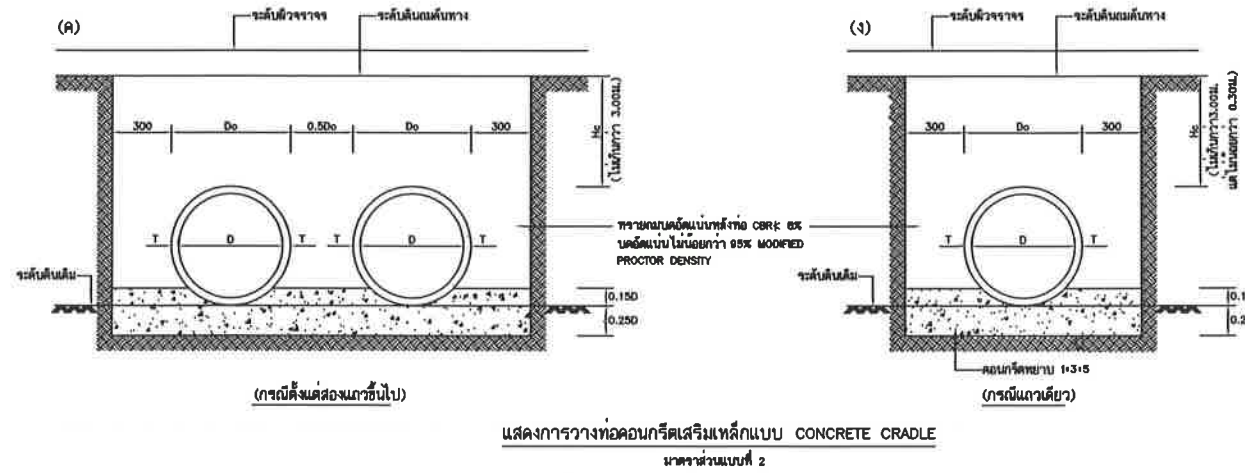
แผ่นที่

19/23

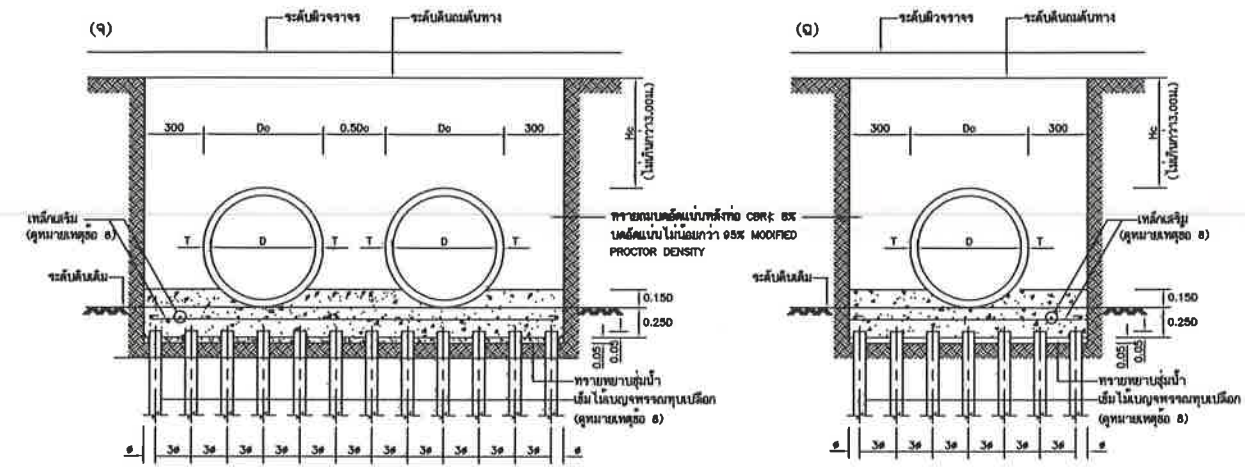




เมื่อดินเดิม CBR > 4% ให้ทำการอัดแน่นไม่น้อยกว่า 95 % STANDARD PROCTOR DENSITY



กรณีที่ดินเดิม CBR น้อยกว่า 4% ให้ทำการอัดแน่นไม่น้อยกว่า 95 % STANDARD PROCTOR DENSITY



แสดงการวางท่อคอนกรีตเสริมเหล็กบนเสาเข็มแบบ ON PILE

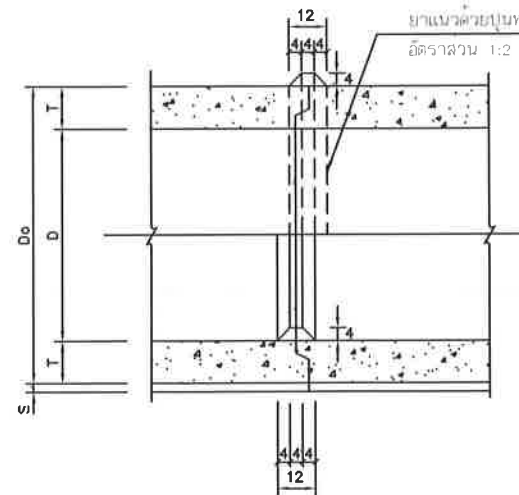
มาตราส่วนแบบที่ 2

ตารางที่ 1 แสดงขนาดเส้นผ่าศูนย์กลางภายใน และ ขนาดต่าง ๆ ของท่อ

ขนาดระบุ มม.	เส้นผ่าศูนย์กลางภายใน (D) มม.	ความหนา (T) มม.	มิติต่าง ๆ ของปากท่อ มม.			
			t	a	b	c
400	400	80	30	23	10	27
600	600	75	40	28	15	32
800	800	95	45	38	15	42
1000	1000	110	45	43	20	47
1200	1200	125	80	48	25	82
1500	1500	150	80	57	30	83

ตารางที่ 2 แสดงเหล็กเสริมตามขวาง, แรงที่ทำให้ท่อแตก และ กำลังรับแรงอัดของท่อ ค.ส.ล.

ขนาดระบุ มม.	พื้นที่หน้าตัดของเหล็กเสริมตามขวางหน้าตัด ตร.ม./ความยาวท่อ เมตร		แรงที่ทำให้ท่อแตก (กิโลกรัม) ค่าเฉลี่ย	กำลังอัดของท่อ (กิโลกรัม) ค่าเฉลี่ย	ความสูงของท่อ (กิโลกรัม) ค่าเฉลี่ย
	วงใน	วงนอก			
400	1.5	-	28,000	350	ไม่น้อยกว่า 0.30 ม. แต่ไม่เกิน 3.00 ม.
600	1.5	-	39,000		
800	4.0	-	52,000		
1000	4.2	3.2	85,000		
1200	5.1	3.8	78,000		
1500	7.5	5.5	97,500		

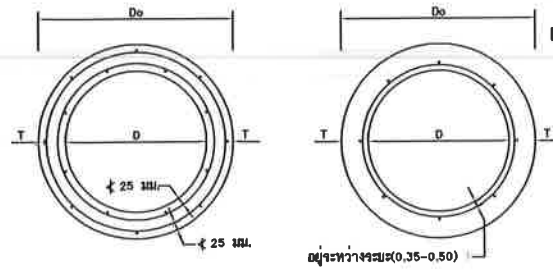


รูปตัดแสดงการต่อท่อยาแนว

ไม่แสดงมาตราส่วน

รูปตัดตามยาวแสดงรายละเอียดท่อระบายน้ำ คสล.แบบปากลิ้นราง

ไม่แสดงมาตราส่วน



รูปตัดขวางแสดงการเสริมเหล็กขึ้นด้วยและสองชั้น

ไม่แสดงมาตราส่วน

มาตราส่วนแบบที่	1	<div><div></div><div></div><div></div><div></div><div></div><div></div><div></div><div></div><div></div><div></div><div></div><div></div><div></div><div></div><div></div><div></div><div></div><div></div><div></div><div></div><div></div><div></div><div></div><div></div><div></div><div></div><div></div><div></div><div></div><div></div><div></div><div></div><div></div><div></div><div></div><div></div><div></div><div></div><div></div><div></div><div></div><div></div><div></div><div></div><div></div><div></div><div></div><div></div><div></div><div></div><div></div><div></div><div></div><div></div><div></div><div></div><div></div><div></div><div></div><div></div><div></div><div></div><div></div><div></div><div></div><div></div><div></div><div></div><div></div><div></div><div></div><div></div><div></div><div></div><div></div><div></div><div></div><div></div><div></div><div></div><div></div><div></div><div></div><div></div><div></div><div></div><div></div><div></div><div></div><div></div><div></div><div></div><div></div><div></div><div></div><div></div><div></div><div></div><div></div><div></div><div></div><div></div><div></div><div></div><div></div><div></div><div></div><div></div><div></div><div></div><div></div><div></div><div></div><div></div><div></div><div></div><div></div><div></div><div></div><div></div><div></div><div></div><div></div><div></div><div></div><div></div><div></div><div></div><div></div><div></div><div></div><div></div><div></div><div></div><div></div><div></div><div></div><div></div><div></div><div></div><div></div><div></div><div></div><div></div><div></div><div></div><div></div><div></div><div></div><div></div><div></div><div></div><div></div><div></div><div></div><div></div><div></div><div></div><div></div><div></div><div></div><div></div><div></div><div></div><div></div><div></div><div></div><div></div><div></div><div></div><div></div><div></div><div></div><div></div><div></div><div></div><div></div><div></div><div></div><div></div><div></div><div></div><div></div><div></div><div></div><div></div><div></div><div></div><div></div><div></div><div></div><div></div><div></div><div></div><div></div><div></div><div></div><div></div><div></div><div></div><div></div><div></div><div></div><div></div><div></div><div></div><div></div><div></div><div></div><div></div><div></div><div></div><div></div><div></div><div></div><div></div><div></div><div></div><div></div><div></div><div></div><div></div><div></div><div></div><div></div><div></div><div></div><div></div><div></div><div></div><div></div><div></div><div></div><div></div><div></div><div></div><div></div><div></div><div></div><div></div><div></div><div></div><div></div><div></div><div></div><div></div><div></div><div></div><div></div><div></div><div></div><div></div><div></div><div></div><div></div><div></div><div></div><div></div><div></div><div></div><div></div><div></div><div></div><div></div><div></div><div></div><div></div><div></div><div></div><div></div><div></div><div></div><div></div><div></div><div></div><div></div><div></div><div></div><div></div><div></div><div></div><div></div><div></div><div></div><div></div><div></div><div></div><div></div><div></div><div></div><div></div><div></div><div></div><div></div><div></div><div></div><div></div><div></div><div></div><div></div><div></div><div></div><div></div><div></div><div></div><div></div><div></div><div></div><div></div><div></div><div></div><div></div><div></div><div></div><div></div><div></div><div></div><div></div><div></div><div></div><div></div><div></div><div></div><div></div><div></div><div></div><div></div><div></div><div></div><div></div><div></div><div></div><div></div><div></div><div></div><div></div><div></div><div></div><div></div><div></div><div></div><div></div><div></div><div></div><div></div><div></div><div></div><div></div><div></div><div></div><div></div><div></div><div></div><div></div><div></div><div></div><div></div><div></div><div></div><div></div><div></div><div></div><div></div><div></div><div></div><div></div><div></div><div></div><div></div><div></div><div></div><div></div><div></div><div></div><div></div><div></div><div></div><div></div><div></div><div></div><div></div><div></div><div></div><div></div><div></div><div></div><div></div><div></div><div></div><div></div><div></div><div></div><div></div><div></div><div></div><div></div><div></div><div></div><div></div><div></div><div></div><div></div><div></div><div></div><div></div><div></div><div></div><div></div><div></div><div></div><div></div><div></div><div></div><div></div><div></div><div></div><div></div><div></div><div></div><div></div><div></div><div></div><div></div><div></div><div></div><div></div><div></div><div></div><div></div><div></div><div></div><div></div><div></div><div></div><div></div><div></div><div></div><div></div><div></div><div></div><div></div><div></div><div></div><div></div><div></div><div></div><div></div><div></div><div></div><div></div><div></div><div></div><div></div><div></div><div></div><div></div><div></div><div></div><div></div><div></div><div></div><div></div><div></div><div></div><div></div><div></div><div></div><div></div><div></div><div></div><div></div><div></div><div></div><div></div><div></div><div></div><div></div><div></div><div></div><div></div><div></div><div></div><div></div><div></div><div></div><div></div><div></div><div></div><div></div><div></div><div></div><div></div><div></div><div></div><div></div><div></div><div></div><div></div><div></div><div></div><div></div><div></div><div></div><div></div><div></div><div></div><div></div><div></div><div></div><div></div><div></div><div></div><div></div><div></div><div></div><div></div><div></div><div></div><div></div><div></div><div></div><div></div><div></div><div></div><div></div><div></div><div></div><div></div><div></div><div></div><div></div><div></div><div></div><div></div><div></div><div></div><div></div><div></div><div></div><div></div><div></div><div></div><div></div><div></div><div></div><div></div><div></div><div></div><div></div><div></div><div></div><div></div><div></div><div></div><div></div><div></div><div></div><div></div><div></div><div></div><div></div><div></div><div></div><div></div><div></div><div></div><div></div><div></div><div></div><div></div><div></div><div></div><div></div><div></div><div></div><div></div><div></div><div></div><div></div><div></div><div></div><div></div><div></div><div></div><div></div><div></div><div></div><div></div><div></div><div></div><div></div><div></div><div></div><div></div><div></div><div></div><div></div><div></div><div></div><div></div><div></div><div></div><div></div><div></div><div></div><div></div><div></div><div></div><div></div><div></div><div></div><div></div><div></div><div></div><div></div><div></div><div></div><div></div><div></div><div></div><div></div><div></div><div></div><div></div><div></div><div></div><div></div><div></div><div></div><div></div><div></div><div></div><div></div><div></div><div></div><div></div><div></div><div></div><div></div><div></div><div></div><div></div><div></div><div></div><div></div><div></div><div></div><div></div><div></div><div></div><div></div><div></div><div></div><div></div><div></div><div></div><div></div><div></div><div></div><div></div><div></div><div></div><div></div><div></div><div></div><div></div><div></div><div></div><div></div><div></div><div></div><div></div><div></div><div></div><div></div><div></div><div></div><div></div><div></div><div></div><div></div><div></div><div></div><div></div><div></div><div></div><div></div><div></div><div></div><div></div><div></div><div></div><div></div><div></div><div></div><div></div><div></div><div></div><div></div><div></div><div></div><div></div><div></div><div></div><div></div><div></div><div></div><div></div><div></div><div></div><div></div><div></div><div></div><div></div><div></div><div></div><div></div><div></div><div></div><div></div><div></div><div></div><div></div><div></div><div></div><div></div><div></div><div></div><div></div><div></div><div></div><div></div><div></div><div></div><div></div><div></div><div></div><div></div><div></div><div></div><div></div><div></div><div></div><div></div><div></div><div></div><div></div><div></div><div></div><div></div><div></div><div></div><div></div><div></div><div></div><div></div><div></div><div></div><div></div><div></div><div></div><div></div><div></div><div></div><div></div><div></div><div></div><div></div><div></div><div></div><div></div><div></div><div></div><div></div><div></div><div></div><div></div><div></div><div></div><div></div><div></div><div></div><div></div><div></div><div></div><div></div><div></div><div></div><div></div><div></div><div></div><div></div><div></div><div></div><div></div><div></div><div></div><div></div><div></div><div></div><div></div><div></div><div></div><div></div><div></div><div></div><div></div><div></div><div></div><div></div><div></div><div></div><div></div><div></div><div></div><div></div><div></div><div></div><div></div><div></div><div></div><div></div><div></div><div></div><div></div><div></div><div></div><div></div><div></div><div></div><div></div><div></div><div></div><div></div><div></div><div></div><div></div><div></div><div></div><div></div><div></div><div></div><div></div><div></div><div></div><div></div><div></div><div></div><div></div><div></div><div></div><div></div><div></div><div></div><div></div><div></div><div></div><div></div><div></div><div></div><div></div><div></div><div></div><div></div><div></div><div></div><div></div><div></div><div></div><div></div><div></div><div></div><div></div><div></div><div></div><div></div><div></div><div></div><div></div><div></div><div></div><div></div><div></div><div></div><div></div><div></div><div></div><div></div><div></div><div></div><div></div><div></div><div></div><div></div><div></div><div></div><div></div><div></div><div></div><div></div><div></div><div></div><div></div><div></div><div></div><div></div><div></div><div></div><div></div><div></div><div></div><div></div><div></div><div></div><div></div><div></div><div></div><div></div><div></div><div></div><div></div><div></div><div></div><div></div><div></div><div></div><div></div><div></div><div></div><div></div><div></div><div></div><div></div><div></div><div></div><div></div><div></div><div></div><div></div><div></div><div></div><div></div><div></div><div></div><div></div><div></div><div></div><div></div><div></div><div></div><div></div><div></div><div></div><div></div><div></div><div></div><div></div><div></div><div></div><div></div><div></div><div></div><div></div><div></div><div></div><div></div><div></div><div></div><div></div><div></div><div></div><div></div><div></div><div></div><div></div><div></div><div></div><div></div><div></div><div></div><div></div><div></div><div></div><div></div><div></div><div></div><div></div><div></div><div></div><div></div><div></div><div></div><div></div><div></div><div></div><div></div><div></div><div></div><div></div><div></div><div></div><div></div><div></div><div></div><div></div><div></div><div></div><div></div><div></div><div></div><div></div><div></div><div></div><div></div><div></div><div></div><div></div><div></div><div></div><div></div><div></div><div></div><div></div><div></div><div></div><div></div><div></div><div></div><div></div><div></div><div></div><div></div><div></div><div></div><div></div><div></div><div></div><div></div><div></div><div></div><div></div><div></div><div></div><div></div><div></div><div></div><div></div><div></div><div></div><div></div><div></div><div></div><div></div><div></div><div></div><div></div><div></div><div></div><div></div><div></div><div></div><div></div><div></div><div></div><div></div><div></div><div></div><div></div><div></div><div></div><div></div><div></div><div></div><div></div><div></div><div></div><div></div><div></div><div></div><div></div><div></div><div></div><div></div><div></div><div></div><div></div><div></div><div></div><div></div><div></div><div></div><div></div><div></div><div></div><div></div><div></div><div></div><div></div><div></div><div></div><div></div><div></div><div></div><div></div><div></div><div></div><div></div><div></div><div></div><div></div><div></div><div></div><div></div><div></div><div></div><div></div><div></div><div></div><div></div><div></div><div></div><div></div><div></div><div></div><div></div><div></div><div></div><div></div><div></div><div></div><div></div><div></div><div></div><div></div><div></div><div></div><div></div><div></div><div></div><div></div><div></div><div></div><div></div><div></div><div></div><div></div><div></div><div></div><div></div><div></div><div></div><div></div><div></div><div></div><div></div><div></div><div></div><div></div><div></div><div></div><div></div><div></div><div></div><div></div><div></div><div></div><div></div><div></div><div></div><div></div><div></div><div></div><div></div><div></div><div></div><div></div><div></div><div></div><div></div><div></div><div></div><div></div><div></div><div></div><div></div><div></div><div></div><div></div><div></div><div></div><div></div><div></div><div></div><div></div><div></div><div></div><div></div><div></div><div></div><div></div><div></div><div></div><div></div><div></div><div></div><div></div><div></div><div></div><div></div><div></div><div></div><div></div><div></div><div></div><div></div><div></div><div></div><div></div><div></div><div></div><div></div></div>
-----------------	---	--

## หมายเหตุ

- แบบมาตรฐาน ท่อระบายน้ำ คสล.นี้ให้ใช้ท่อที่ได้มาตรฐาน มอก. 128 คุณภาพชั้น 3 ผลิตกับที่อุตสาหกรรมท่อคอนกรีตเสริมเหล็กสำหรับงานระบายน้ำ
- คอนกรีตต้องเป็นเกรดสูงที่สุดของท้องถิ่น และต้องผ่านการทดสอบความแข็งแรงตามมาตรฐาน มอก. 350 และในการทดสอบให้ใช้ส่วนผสมตามตารางที่ 2
- การก่อสร้างท่อระบายน้ำ คสล.
  - คอนกรีตเสริมเหล็กต้องผสมคอนกรีต โดยเนื้อคอนกรีตจะต้องมีส่วนผสมที่สม่ำเสมอ
  - ปริมาณเหล็กเสริมตามขวางต้องเป็นพื้นที่หน้าตัดตามที่กำหนดไว้ในตารางที่ 2
  - เหล็กเสริมตามยาวต้องไม่น้อยกว่า 6 มม. จำนวน 8 เส้น/วง
  - คอนกรีตเสริมเหล็กต้องผสมคอนกรีตเป็นวงกลมขึ้นด้วย ส่วนของเหล็กเสริมต้องอยู่ระหว่าง 0.35 - 0.50 เท่าของความหนาของท่อ (วัดจากภายใน) และเสริมตามขวางเป็นวงกลมขึ้นด้วย ค่าเฉลี่ยต้องไม่น้อยกว่า 25 มม.
  - การต่อเหล็กเสริมตามขวาง ต้องทำกับไม่น้อยกว่า 40 เท่า ของเส้นผ่าศูนย์กลาง ในกรณีที่ต้องใช้การเชื่อมต้องทำในอุณหภูมิไม่น้อยกว่า 50 มม.
  - การต่อท่อยาแนว ให้ยาแนวท่อภายในตรงครึ่งเดียว และ ยาแนวท่อนอกตรงครึ่งเดียว ส่วนบนเมื่อรวมแล้วจะเรียบรอยต่อให้ทั่ว 40 ซม. ไม่เกิน 1 เมตร
  - ในการใช้ท่อที่หล่อสำเร็จจากโรงงาน จะต้องได้รับใบอนุญาตจากวิศวกรหรือวิศวกรฝ่ายช่างสำหรับงานระบายน้ำ มอก. 128 คุณภาพชั้น 3 โดยผู้รับจ้างจะต้องส่งแบบรายละเอียดการเสริมเหล็ก (ให้ดูความหนาแน่นที่จากรายงานมีติดอยู่)
  - มีลักษณะเป็นท่อแบบมีลิ้นราง นอกจากจะระบุเป็นอย่างอื่น
  - ในการติดตั้งท่อระบายน้ำ จะต้องมีการปรับระดับท่อให้ตรงตามระดับที่กำหนดไว้ในแบบ และให้ท่อระบายน้ำเป็นเส้นตรงหรือเป็นเส้นโค้งตามความเหมาะสม และให้ท่อระบายน้ำเป็นเส้นตรงหรือเป็นเส้นโค้งตามความเหมาะสม และให้ท่อระบายน้ำเป็นเส้นตรงหรือเป็นเส้นโค้งตามความเหมาะสม
  - ในการใช้ท่อคอนกรีตเสริมเหล็กแบบปากลิ้นราง ให้ใช้ท่อที่มีขนาดไม่น้อยกว่า 25 มม. และในการใช้ท่อคอนกรีตเสริมเหล็กแบบปากลิ้นราง ให้ใช้ท่อที่มีขนาดไม่น้อยกว่า 25 มม. และในการใช้ท่อคอนกรีตเสริมเหล็กแบบปากลิ้นราง ให้ใช้ท่อที่มีขนาดไม่น้อยกว่า 25 มม.



เทศบาลเมืองบ้านตุม

อำเภอเมือง จังหวัดขอนแก่น

## แบบโครงการ

ก่อสร้างระบบระบายน้ำคสล.แบบปากลิ้นราง

สายทาง ช.ก. 35-011 สาย ทด. 12 - บ้านเหล่าเจริญ

## สถานที่ก่อสร้าง

หมู่ 5 บ้านเหล่าเจริญ ต.บ้านตุม

อ.เมือง จ.ขอนแก่น

## สำรวจ

ลงชื่อ.....

(นายปณิธิ์ บุตรคำ)

ผู้ช่วยนายช่างเขียนแบบ

## เขียนแบบ

ลงชื่อ.....

(นายปณิธิ์ บุตรคำ)

ผู้ช่วยนายช่างเขียนแบบ

## ออกแบบ

## ตรวจ

ลงชื่อ.....

(นายปณิธิ์ บุตรคำ)

หัวหน้าฝ่ายแบบแผนและก่อสร้าง

## ตรวจ

ลงชื่อ.....

(นายอรอนันต์ โชษิตา)

ผู้อำนวยการกองช่าง

## เห็นชอบ

ลงชื่อ.....

(นางอาทิชา ธนาบุญ)

ปลัดเทศบาลเมืองบ้านตุม

## เห็นชอบ

ลงชื่อ.....

(นายพิศาล ศิยา)

รองนายกเทศมนตรีเมืองบ้านตุม

## อนุมัติ

ลงชื่อ.....

(นางสาวงามดา และไพโรจน์)

นายกเทศมนตรีเมืองบ้านตุม

แบบเลขที่

แผ่นที่







ตารางการจัดทำแผนการใช้วัสดุที่ผลิตภายในประเทศ

ภาคผนวก ๒

โครงการ.....

รายการวัสดุหรือครุภัณฑ์ที่ใช้ในโครงการ  
แผนการใช้วัสดุที่ผลิตภายในประเทศ

ลำดับ	รายการ	หน่วย	ปริมาณ	ราคาต่อหน่วย (บาท)	เป็นเงิน (รวม)	วัสดุ ในประเทศ	วัสดุ ต่างประเทศ
1							
2							
3							
4							
5							
รวม							
อัตรา (ร้อยละ)					๑๐๐		

ลงชื่อ.....(คู่สัญญาฝ่ายผู้รับจ้าง)  
(.....)

ตารางการจัดทำแผนการใช้วัสดุที่ผลิตภายในประเทศ

ภาคผนวก ๓

โครงการ.....

รายการวัสดุหรือครุภัณฑ์ที่ใช้ในโครงการ  
แผนการใช้เหล็กที่ผลิตภายในประเทศ  
ปริมาณเหล็กทั้งโครงการ (ตัน)

ลำดับ	รายการ	หน่วย	ปริมาณ	ราคาต่อหน่วย (บาท)	เป็นเงิน (รวม)	วัสดุ ในประเทศ	วัสดุ ต่างประเทศ
1							
2							
3							
4							
5							
รวม							
อัตรา (ร้อยละ)					๑๐๐		

ลงชื่อ.....(คู่สัญญาฝ่ายผู้รับจ้าง)  
(.....)

ข้อกำหนดเกี่ยวกับการใช้วัสดุก่อสร้าง ตามสัญญาก่อสร้าง  
เพื่อส่งเสริมการใช้สินค้า/ผลิตภัณฑ์ ที่ผลิตในประเทศ

- ผู้รับจ้างต้องใช้วัสดุก่อสร้าง ที่เป็นผลิตภัณฑ์ที่ผลิตภายในประเทศ ไม่น้อยกว่าร้อยละ 60 ของมูลค่าวัสดุก่อสร้างที่ใช้ในโครงการก่อสร้างและต้องใช้วัสดุก่อสร้างที่เป็นเหล็กซึ่งเป็นสินค้าผลิตภายในประเทศ ไม่น้อยกว่าร้อยละ 90 ของปริมาณเหล็กที่ใช้ตามสัญญาก่อสร้าง
- ผู้รับจ้างจะต้องจัดทำแผนการใช้วัสดุก่อสร้างที่ผลิตภายในประเทศ และวัสดุก่อสร้างเหล็กที่ผลิตภายในประเทศ ให้คณะกรรมการตรวจรับวัสดุภายใน 30 วัน นับถัดจากวันที่ได้ลงนามสัญญา หากผู้รับจ้างไม่เสนอแผนตามเวลาที่กำหนด ถือว่าผู้รับจ้างผิดสัญญา ผู้ว่าจ้างมีสิทธิบอกเลิกสัญญาได้
- ผู้รับจ้างจะต้องแสดงหลักฐานว่าวัสดุก่อสร้างที่จะนำมาใช้เป็นผลิตภัณฑ์ที่ผลิตภายในประเทศ โดยจัดทำเป็นเอกสาร ดังนี้
  - สำเนาใบรับรองวัสดุก่อสร้างที่ผลิตในประเทศ Made in Thailand (MIT) ที่ออกโดยสภาอุตสาหกรรมแห่งประเทศไทย
  - สำเนาหรือภาพถ่าย ฉลากสินค้า ที่แสดงว่าเป็นสินค้าที่ผลิตภายในประเทศไทย
  - หลักฐานแสดงที่ตั้งของแหล่งผลิต ที่สามารถแสดงได้ว่าเป็นวัสดุก่อสร้างที่เป็นผลิตภัณฑ์ในประเทศ เช่นตำแหน่งที่ตั้ง โรงไม้หิน, ท่าทราย, บ่อดิน, บ่อลูกรัง เป็นต้น



เทศบาลเมืองบ้านห้วย  
อำเภอเมืองขอนแก่น จังหวัดขอนแก่น

แบบโครงการ  
ก่อสร้างก่อสร้างระบบระบายน้ำคอนกรีตเสริมเหล็ก  
รพ.ทางหลวงท้องถิ่น ชก. ๓ 35-011, แยก 12 -  
กิโลเมตรที่ ๕

สถานที่ก่อสร้าง  
บ้านเหล่าเวียงหัก หมู่ที่ 5 ตำบลบ้านห้วย  
อำเภอเมืองขอนแก่น จังหวัดขอนแก่น

สำรวจ

เขียนแบบ  
(นายปริญญา หว้าน้อย)  
หัวหน้าฝ่ายแบบแผนและก่อสร้าง

ออกแบบ

ตรวจแบบ  
(นายปริญญา หว้าน้อย)  
หัวหน้าฝ่ายแบบแผนและก่อสร้าง

ตรวจแบบ  
(นายธรรมรัตน์ ไชยหา)  
ผู้อำนวยการกองช่าง

เห็นชอบ  
(นางอริยา ชนาบุญวงศ์)  
ปลัดเทศบาลเมืองบ้านห้วย

เห็นชอบ  
(นายพิศาล คำยา)  
รองนายกเทศมนตรีเมืองบ้านห้วย

อนุมัติ  
(นางสาวงามตา แสนโพธิ์วรรณ)  
นายกเทศมนตรีเมืองบ้านห้วย

แบบเลขที่

แผ่นที่

22/23



เทศบาลเมืองบ้านทุ่ม  
อำเภอเมืองขอนแก่น จังหวัดขอนแก่น

แบบโครงการ  
ก่อสร้างก่อสร้างระบบระบายน้ำคอนกรีตเสริมเหล็ก  
รหัสทางหลวงท้องถิ่น ชก.ถ. 35-011,  
แยก ทล. 12 - บ้านเหล่าเจริญหัก หมู่ที่ 5

สถานที่ก่อสร้าง  
บ้านเหล่าเจริญหัก หมู่ที่ 5  
ตำบลบ้านทุ่ม อำเภอเมืองขอนแก่น จังหวัดขอนแก่น

สำรวจ  
(นายปิยเดช บุญถ่าน)  
ผู้ช่วยนายช่างเขียนแบบ

เขียนแบบ  
(นายปิยเดช บุญถ่าน)  
ผู้ช่วยนายช่างเขียนแบบ

ออกแบบ

ตรวจสอบ  
(นายปริญญา ทวีพันธ์)  
หัวหน้าฝ่ายแบบแผนและก่อสร้าง

ตรวจสอบ  
(นายธรรมรัตน์ ไซยา)  
ผู้อำนวยการกองช่าง

เห็นชอบ  
(นางอาภา ชนาบุญนนท์)  
ปลัดเทศบาลเมืองบ้านทุ่ม

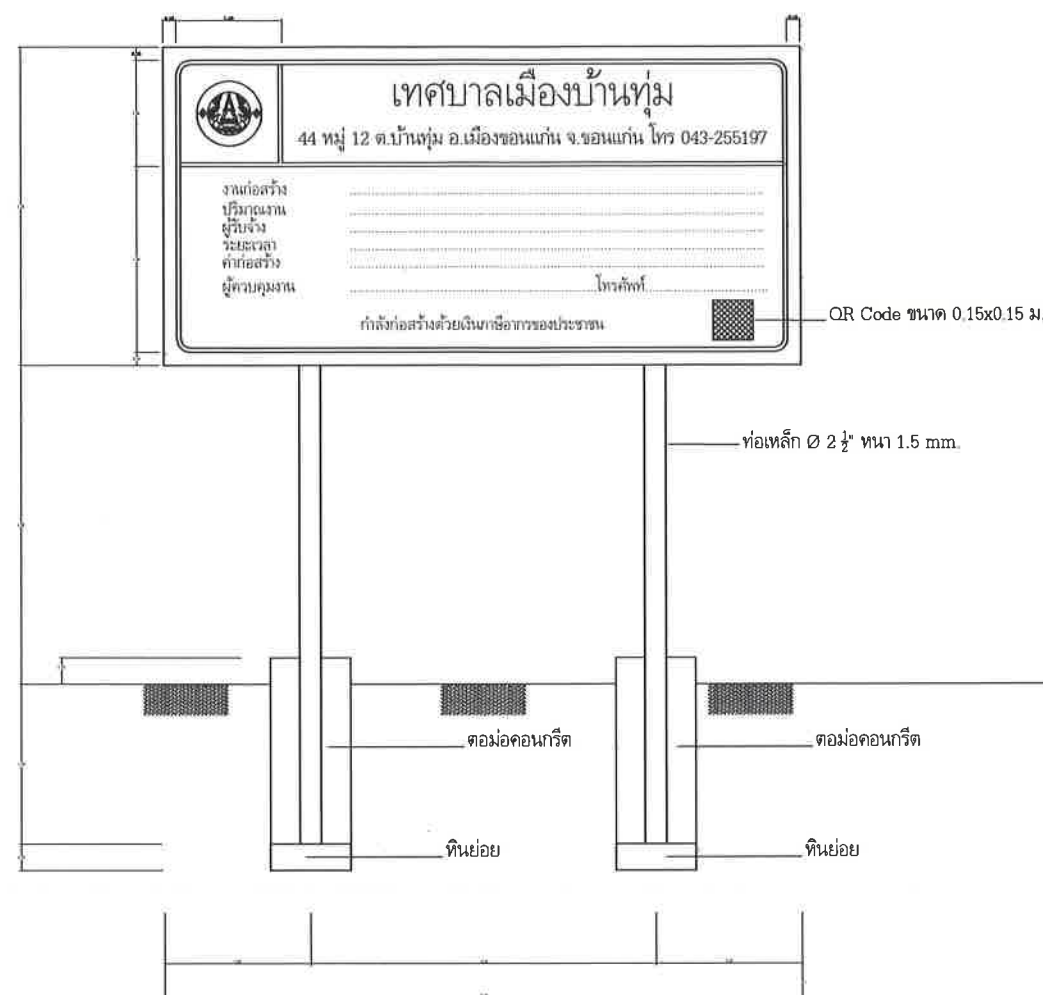
เห็นชอบ  
(นายพิศาล คำยา)  
รองนายกเทศมนตรีเมืองบ้านทุ่ม

อนุมัติ  
(นางสาวมดา เสมพรพรรณ)  
นายกเทศมนตรีเมืองบ้านทุ่ม

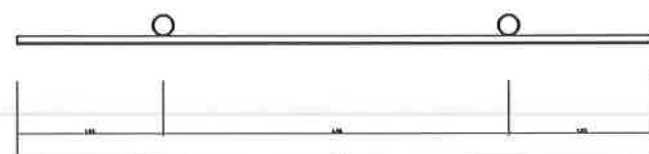
แบบเลขที่

แผ่นที่

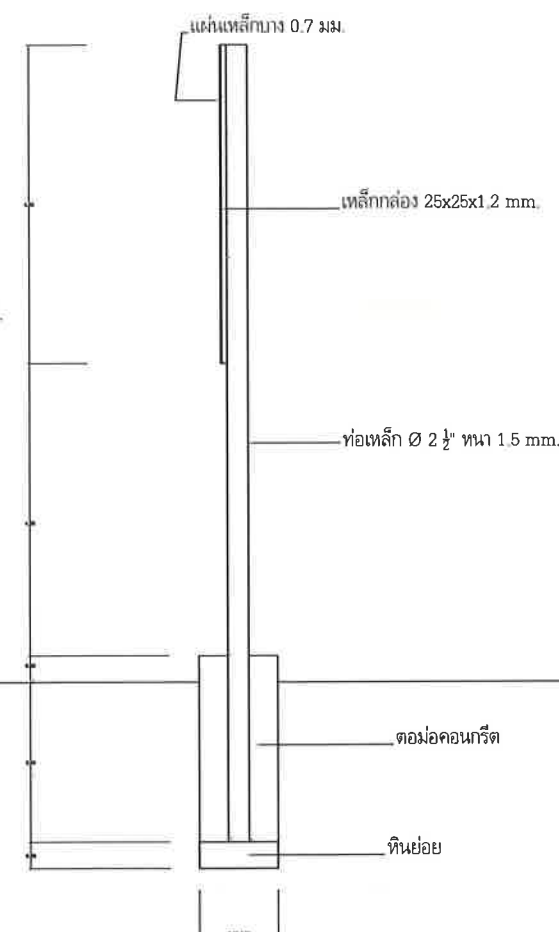
23/23



รูปด้านหน้า 1 : 25



แปลนป้ายโครงการ 1 : 25

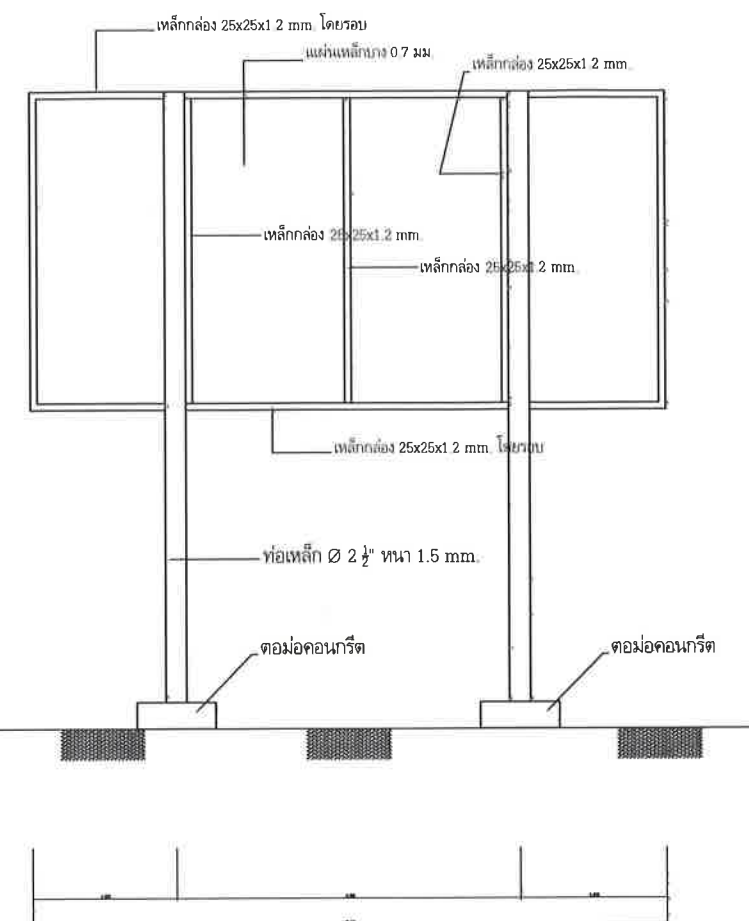


รูปด้านข้าง 1 : 25

รายการประกอบแบบ

1. เสาเหล็ก โครงสร้างเหล็ก พื้นป้ายทั้งหน้า-หลัง ทาสีน้ำเงิน
2. ตัวหนังสือสีขาว
3. ขนาดตัวหนังสือตามความเหมาะสม ข้อความตามที่กำหนดเป็นอย่างน้อย
4. สถานที่ติดตั้งในบริเวณที่ตั้งโครงการ ตามความเหมาะสมกับสภาพพื้นที่ โดยต้องไม่กีดขวางการจราจรและไม่ปิดบังทางเข้าออกอาคารบ้านเรือน
5. แผ่นป้ายสามารถใช้แผ่นสติ๊กเกอร์ติดทับบนแผ่นเหล็กได้

แบบป้ายแสดงรายละเอียดเกี่ยวกับงานก่อสร้าง



รูปด้านหลัง 1 : 25